

Comité départemental de suivi de la situation sanitaire

26 avril 2022



**PRÉFET
DE VAUCLUSE**

*Liberté
Égalité
Fraternité*



FINANCES PUBLIQUES



direction des services
départementaux
de l'éducation nationale
Vaucluse



Liberté - Égalité - Fraternité
REPUBLIQUE FRANÇAISE

- Point de situation
épidémiologique
- Vaccination
- Actualités
- Mesures de soutien à
l'économie

Comité
départemental de
suivi de la situation
sanitaire
26 avril 2022

Point sur la situation sanitaire dans le département

○ Point de situation
épidémiologique

○ Vaccination

○ Actualités

○ Mesures de soutien à
l'économie

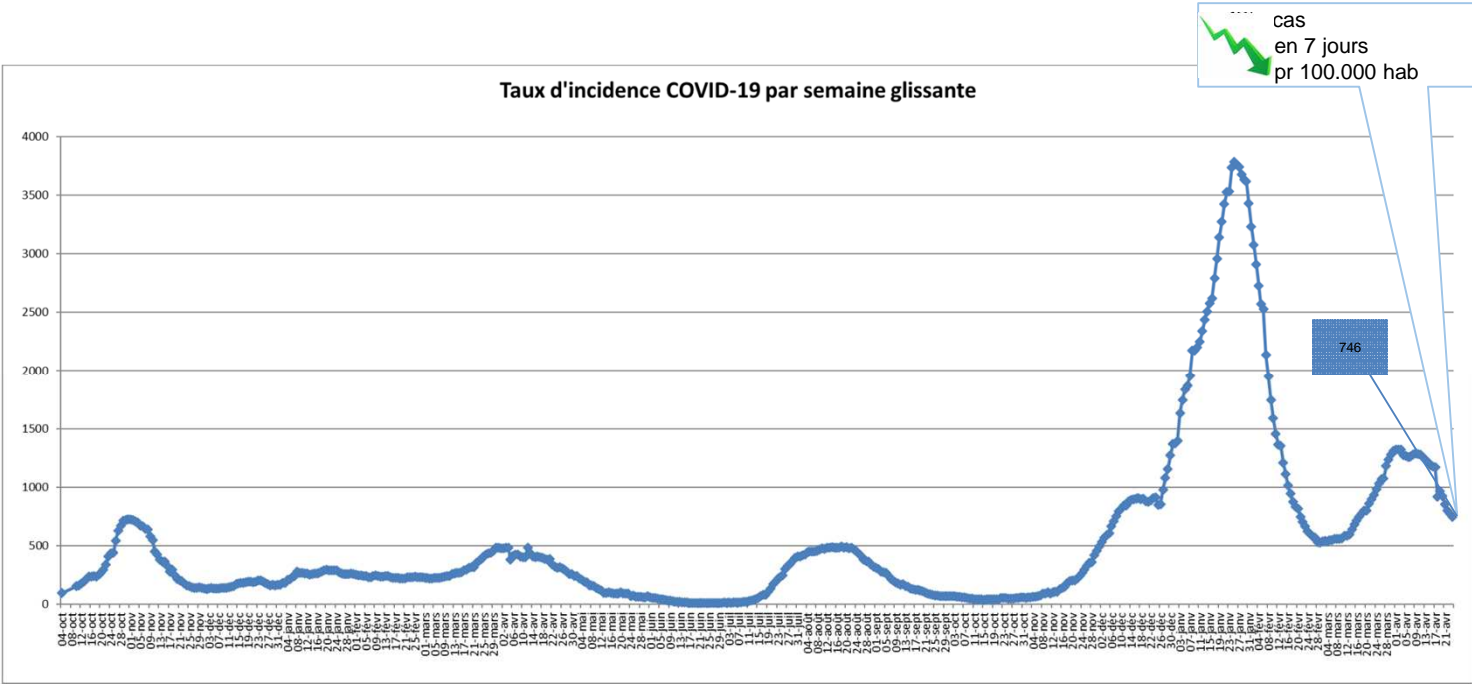
Incidence
(nouveaux cas
pendant une
semaine)

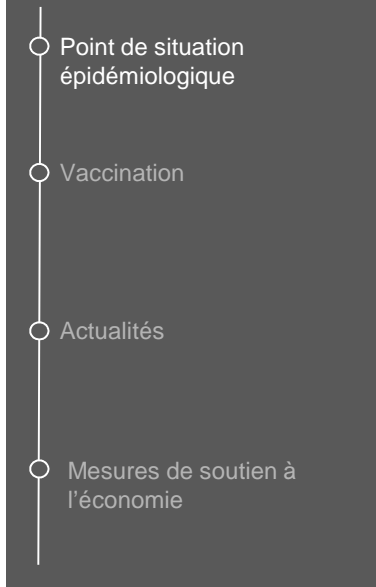
Evolution en Vaucluse du taux d'incidence pour 100 000 habitants :

2021		2022	
Semaine 1 : 265 ↗	Semaine 27 : 24 ↗	Semaine 1 : 2 175 ↗	Semaine 27 :
Semaine 2 : 267 ↗	Semaine 28 : 81 ↗	Semaine 2 : 2 617 ↗	Semaine 28 :
Semaine 3 : 289 ↗	Semaine 29 : 245 ↗	Semaine 3 : 3 534 ↗	Semaine 29 :
Semaine 4 : 258 ↘	Semaine 30 : 407 ↗	Semaine 4 : 3 624 ↗	Semaine 30 :
Semaine 5 : 232 ↘	Semaine 31 : 455 ↗	Semaine 5 : 2 527 ↘	Semaine 31 :
Semaine 6 : 240 ↗	Semaine 32 : 484 ↗	Semaine 6 : 1 352 ↘	Semaine 32 :
Semaine 7 : 221 ↘	Semaine 33 : 483 ↘	Semaine 7 : 816 ↘	Semaine 33 :
Semaine 8 : 230 ↗	Semaine 34 : 364 ↘	Semaine 8 : 568 ↘	Semaine 34 :
Semaine 9 : 221 ↘	Semaine 35 : 267 ↘	Semaine 9 : 548 ↘	Semaine 35 :
Semaine 10 : 266 ↗	Semaine 36 : 169 ↘	Semaine 10 : 594 ↗	Semaine 36 :
Semaine 11 : 317 ↗	Semaine 37 : 120 ↘	Semaine 11 : 798 ↗	Semaine 37 :
Semaine 12 : 436 ↗	Semaine 38 : 73 ↘	Semaine 12 : 1 072 ↗	Semaine 38 :
Semaine 13 : 483 ↗	Semaine 39 : 70 ↘	Semaine 13 : 1 318 ↗	Semaine 39 :
Semaine 14 : 404 ↘	Semaine 40 : 49 ↘	Semaine 14 : 1 285 ↘	Semaine 40 :
Semaine 15 : 397 ↘	Semaine 41 : 40 ↘	Semaine 15 : 1 171 ↘	Semaine 41 :
Semaine 16 : 364 ↘	Semaine 42 : 51 ↗	Semaine 16 : 746 ↘	Semaine 42 :
Semaine 17 : 275 ↘	Semaine 43 : 56 ↗	Semaine 17 :	Semaine 43 :
Semaine 18 : 178 ↘	Semaine 44 : 72 ↗	Semaine 18 :	Semaine 44 :
Semaine 19 : 98 ↘	Semaine 45 : 106 ↗	Semaine 19 :	Semaine 45 :
Semaine 20 : 89 ↘	Semaine 46 : 202 ↗	Semaine 20 :	Semaine 46 :
Semaine 21 : 59 ↘	Semaine 47 : 359 ↗	Semaine 21 :	Semaine 47 :
Semaine 22 : 44 ↘	Semaine 48 : 605 ↗	Semaine 22 :	Semaine 48 :
Semaine 23 : 22 ↘	Semaine 49 : 841 ↗	Semaine 23 :	Semaine 49 :
Semaine 24 : 11 ↘	Semaine 50 : 901 ↗	Semaine 24 :	Semaine 50 :
Semaine 25 : 11 →	Semaine 51 : 848 ↘	Semaine 25 :	Semaine 51 :
Semaine 26 : 13 ↗	Semaine 52 : 1 395 ↗	Semaine 26 :	Semaine 52 :

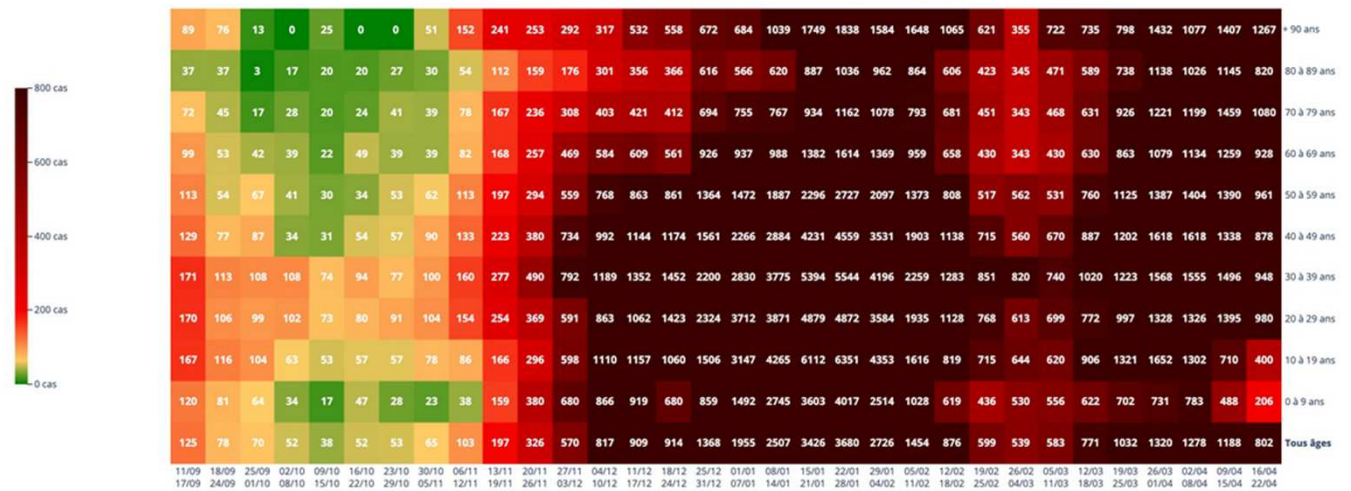
- Point de situation épidémiologique
- Vaccination
- Actualités
- Mesures de soutien à l'économie

**Courbe
Taux d'incidence
Vaucluse
(Semaine 16)**





Taux d' incidence du Covid19 en fonction de l'âge • Dép. 84



Lecture : une case correspond au taux d' incidence pour une tranche d'âge (à lire à droite) et à une date donnée (à lire en bas).
 Du rouge correspond à un taux d' incidence élevé. Date : 25 avril - Source : @GuillaumeRozier covidtracker.fr - Données : Santé publique France

Point de situation
épidémiologique

Vaccination

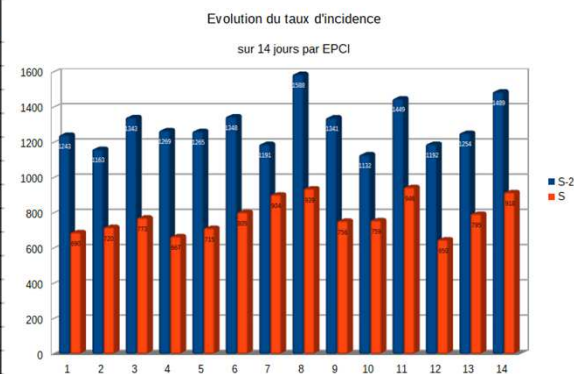
Actualités

Mesures de soutien à
l'économie

Les chiffres par EPCI

Période analysée : 2022-04-18 - 2022-04-24 / Semaine 16	TOUS AGES				65 ANS ET PLUS			
	TEST	POS	INC	TX POS	TEST	POS	INC	TX POS
EPCI								
CA du Grand Avignon (COGA)	4536	1336	690	29,4	1245	368	901	29,6
CA Ventoux-Comtat-Venaissin (COVE)	1489	501	720	33,7	459	145	852	31,5
CA Luberon Monts de Vaucluse	1485	428	773	28,8	427	129	974	30,2
CC des Sorgues du Comtat	1154	329	667	28,5	294	86	829	29,1
CC du Pays Réuni d'Orange	1073	321	715	29,9	377	104	1048	27,5
CC du Pays des Sorgues et des Monts de Vaucluse	773	269	805	34,8	251	75	957	29,9
CC Pays d'Apt-Luberon	784	268	904	34,2	285	84	992	29,5
CC Territoriale Sud-Luberon	711	235	939	33,1	232	71	1297	30,8
CC Rhône Lez Provence	602	181	756	30,1	166	44	808	26,3
CC Enclave des Papes-Pays de Grignan	461	175	759	38,0	144	53	851	36,9
CC Aygues-Ouvèze en Provence (CCAOP)	476	184	946	38,6	136	43	1070	31,3
CC Vaison Ventoux	369	159	950	43,2	123	61	1183	49,3
CC Ventoux Sud	206	75	795	36,3	69	22	1024	32,3
Pertuis	603	186	918	30,9%	154	45	1032	29,3%

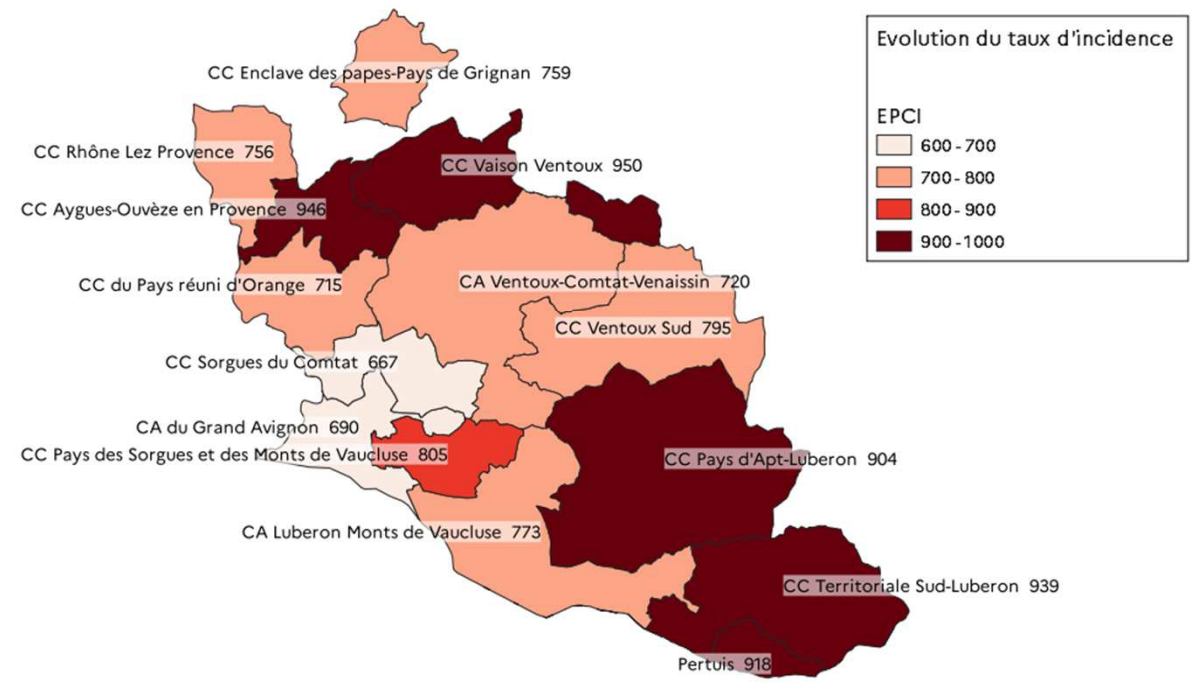
EPCI		Evolution du tx d'incidence sur 14 jours	
1	CA du Grand Avignon (COGA)	-44,49 %	📉
2	CA Ventoux-Comtat-Venaissin (COVE)	-38,09 %	📉
3	CA Luberon monts de Vaucluse	-42,44 %	📉
4	CC des Sorgues du Comtat	-47,44 %	📉
5	CC du Pays Réuni d'Orange	-43,48 %	📉
6	CC du Pays des Sorgues – Pays de Vaucluse	-40,28 %	📉
7	CC Pays d'Apt-Luberon	-24,10 %	📉
8	CC Territoriale Sud Luberon	-40,87 %	📉
9	CC Rhône Lez Provence	-43,62 %	📉
10	CC Enclave des Papes – Pays de Grignan	-32,95 %	📉
11	CC Aygues-Ouvèzes en Provence (CCAOP)	-34,71 %	📉
12	CC Vaison Ventoux	-45,47 %	📉
13	CC Ventoux Sud	-36,60 %	📉
14	Pertuis	-38,35 %	📉



- Point de situation épidémiologique
- Vaccination
- Actualités
- Mesures de soutien à l'économie



Taux d'incidence pour 100 000 hab. par EPCI
du lundi 18 au dimanche 24 avril 2022



**Cartographie
du taux
d'incidence
par EPCI**

Taux d'incidence départemental pour la semaine 16 : 746

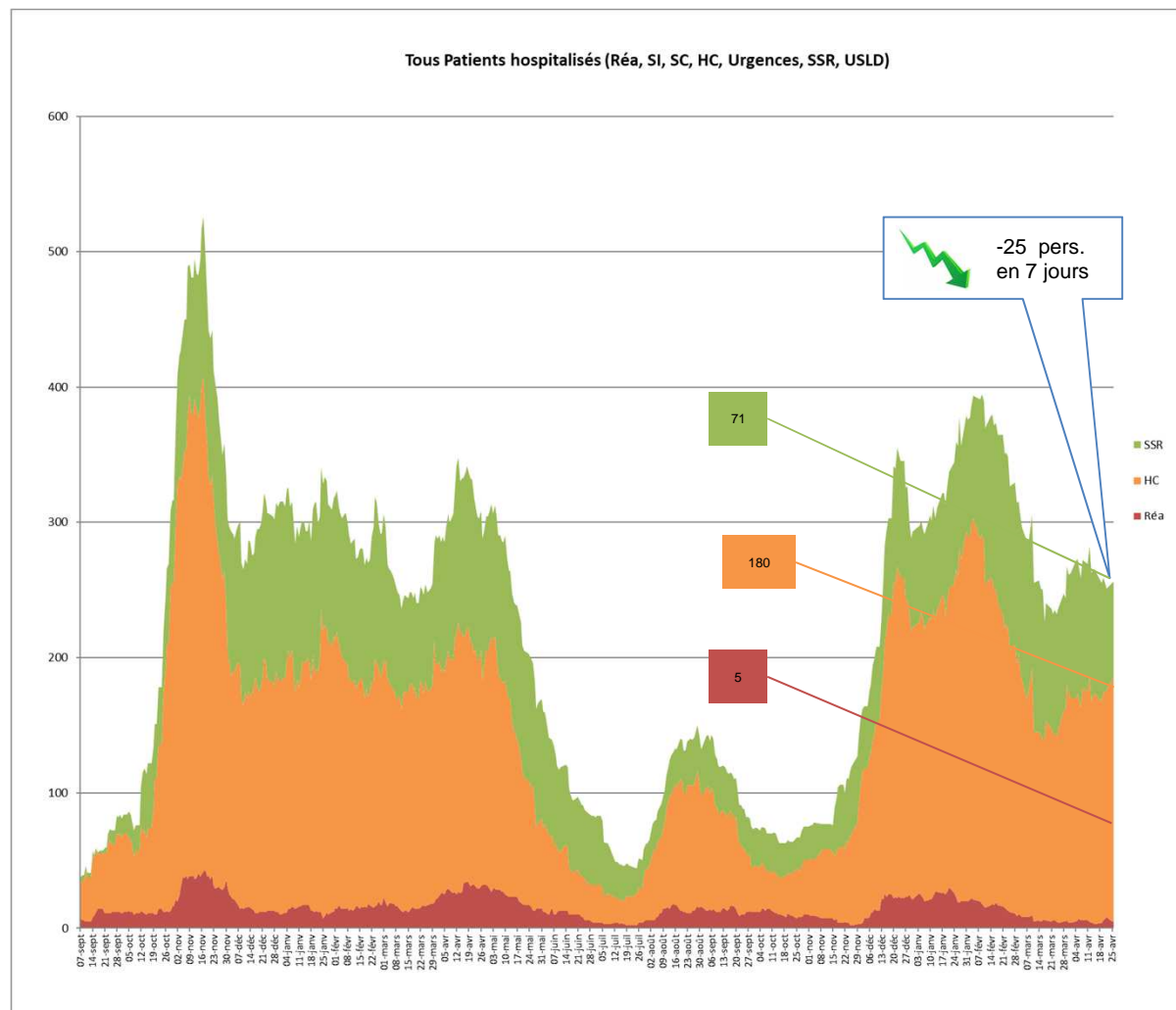
Point de situation épidémiologique (Semaine 16)

Données arrêtées sur les extractions réalisées le
26/04/2022 à 10h36

Rappel : Le pic du nombre de personnes
hospitalisées pour Covid a eu lieu le **17 novembre
2020**, avec **526 personnes hospitalisées**.

Aujourd'hui 256 personnes sont hospitalisées
dont :

- **5** en réanimation et soins intensifs (moyenne
d'âge 60.5 ans, **2 patients vaccinés**)
→ 0 personne en 14 jours ;
- **180** en hospitalisation conventionnelle
→ -1 personne en 14 jours ;
- **71** en soins de suite et réadaptation
→ -25 personnes en 14 jours ;

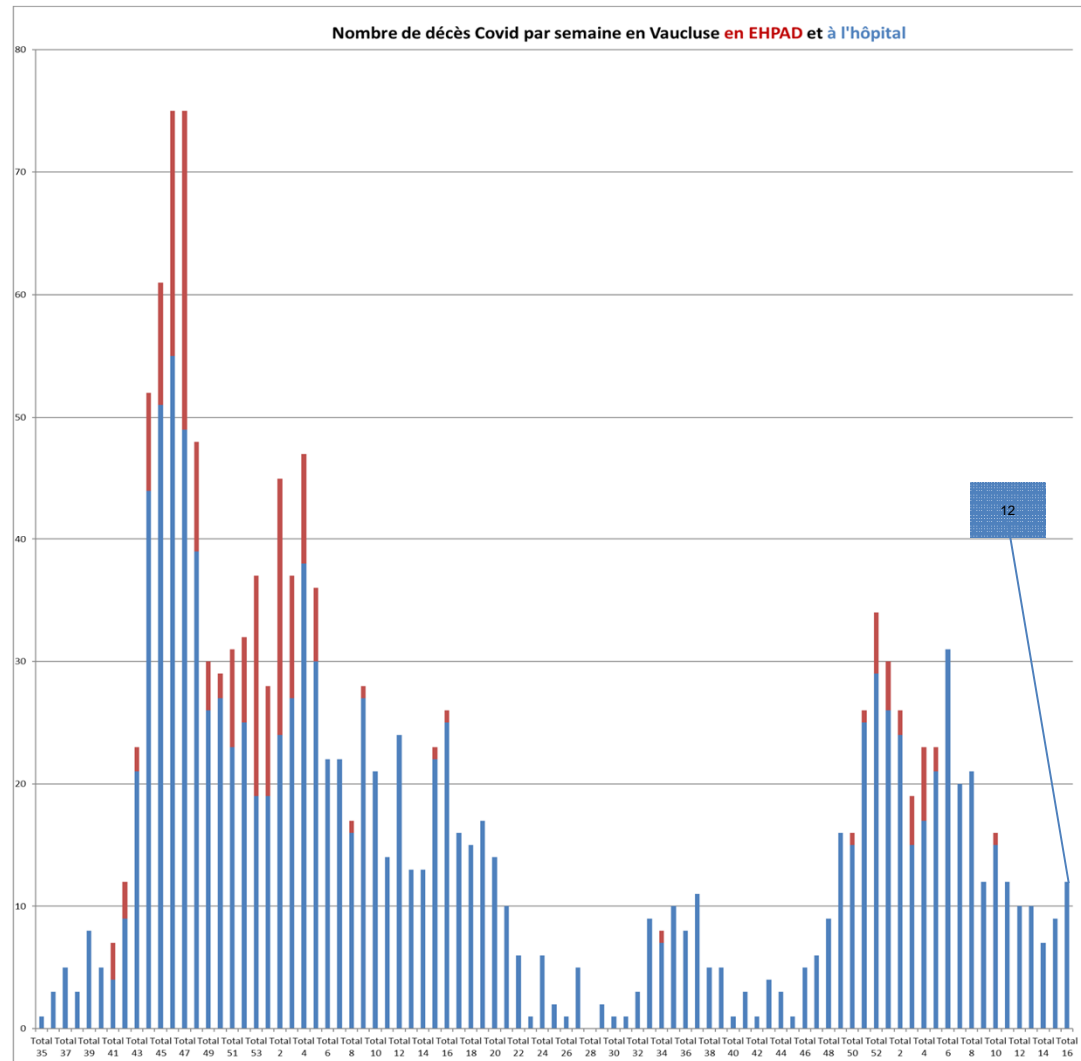


Point de situation épidémiologique (semaine 16)

Données arrêtées sur les extractions
réalisées le 26/04/2022 à 10h36

1 560 décès en tout depuis
le début de l'épidémie (+ décès
en 7 jours) :

- **1 348 décès au total à l'hôpital**, dont 12 la semaine 16 ;
- **212 en EHPAD**, (données S16 en cours de consolidation)



○ Point de situation
épidémiologique

○ Vaccination

○ Actualités

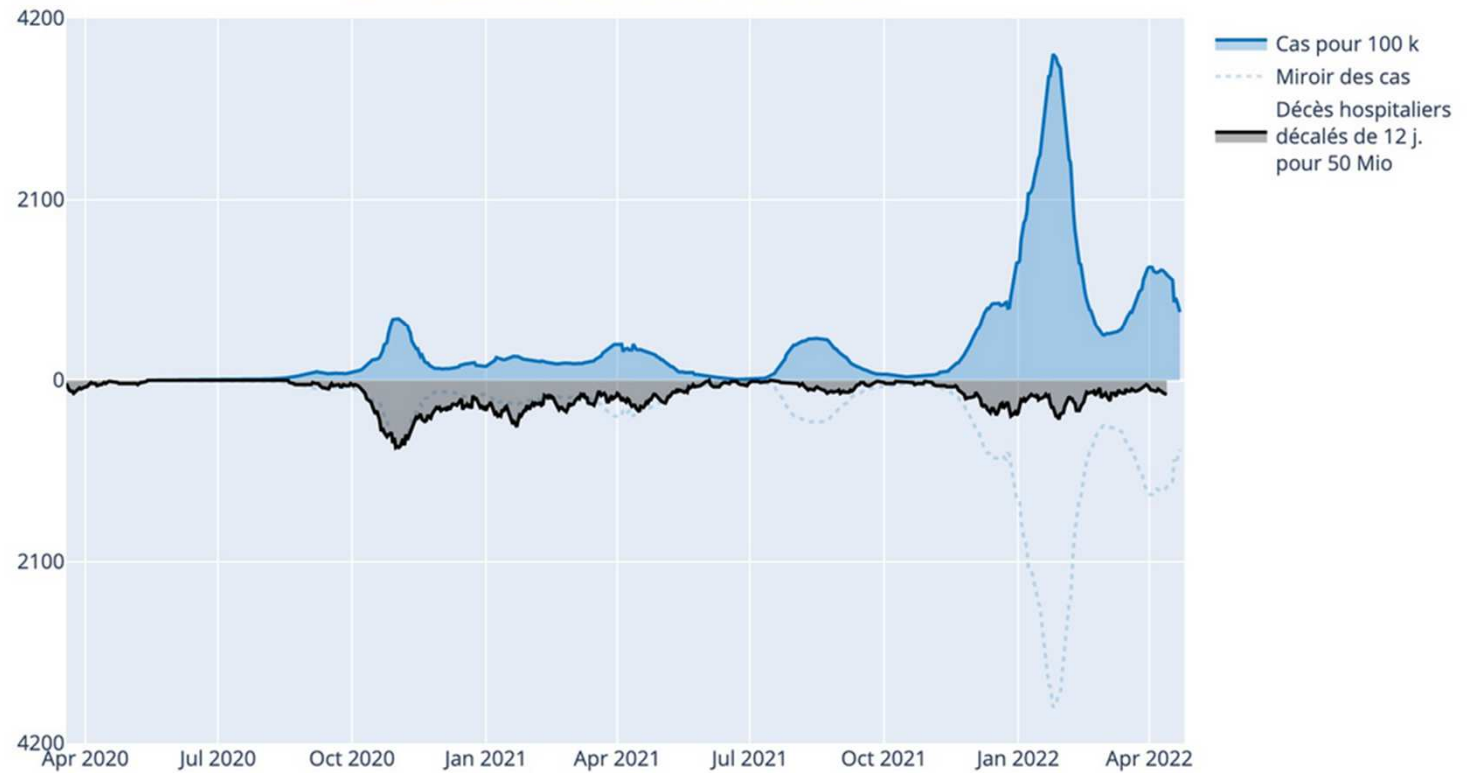
○ Mesures de soutien à
l'économie



COVIDTRACKER

Cas vs. Décès hospitaliers - Vaucluse

Cas pour 100 000 habitants et décès hospitaliers avancés de 12 j. pour 50 Millions d'habitants
25 avril 2022 - @GuillaumeRozier - covidtracker.fr



○ Point de situation
épidémiologique

○ Vaccination

○ Actualités

○ Mesures de soutien à
l'économie

Comité
départemental de
suivi de la situation
sanitaire
26 avril 2022

VACCINATION

- Point de situation épidémiologique
- Vaccination
- Actualités
- Mesures de soutien à l'économie

ÉTAT DES LIEUX



VACCINATION - VAUCLUSE

Cumul 1ère dose	% population générale	Niveau national
426 540	76%	80.9%
<hr style="border-top: 1px dashed #d9534f;"/>		
Cumul 2nde dose	% population générale	Niveau national
420 525	75%	79.6%
<hr style="border-top: 1px dashed #d9534f;"/>		
Cumul dose de rappel	% population générale	Niveau national
304 495	54.3%	59%

Données Géodes - Santé publique France au 24/04/2022

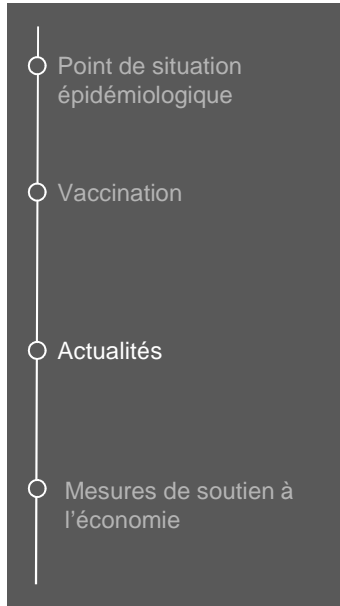
- Point de situation épidémiologique
- Vaccination
- Actualités
- Mesures de soutien à l'économie

Comité
départemental de
suivi de la situation
sanitaire
26 avril 2022

MESURES DE SOUTIEN

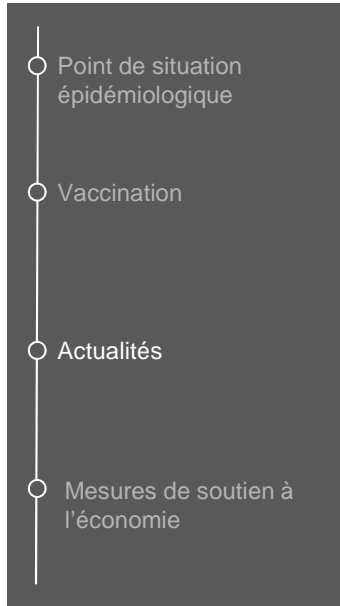
Adaptation de l'activité partielle à l'évolution des mesures de restrictions sanitaires





**Direction
départementale de
l'emploi, du travail et
des solidarités**

Adaptation de l'activité partielle à la fin des restrictions sanitaires et dans le contexte du conflit en Ukraine



La durée de recours à l'activité partielle et à l'APLD

A compter du 1er avril 2022, la durée maximale d'autorisation du recours à l'activité partielle est de 6 mois, renouvellements compris, sur une période glissante de 12 mois.



Rappel: cette limite ne s'applique pas aux entreprises entrées en Activité partielle de longue durée (APLD), dans le cadre de leur accord de branche ou d'entreprise.

Les aménagements de l'APLD dans le contexte du conflit en Ukraine (un projet d'ordonnance est en cours de consultation des partenaires sociaux)

La **durée de bénéfice de l'APLD est portée de 24 à 36 mois**, consécutifs ou non, sur une période de référence portée à 48 mois consécutifs.

La date limite d'envoi de la demande de validation de l'accord ou d'homologation du document unilatéral d'APLD est reportée du 30 juin au 31 décembre 2022.



Les entreprises engagées avant cette date dans le dispositif d'APLD pourront, après cette date, continuer de modifier ou reconduire leur accord ou document unilatéral

- Point de situation épidémiologique
- Vaccination
- Actualités
- Mesures de soutien à l'économie



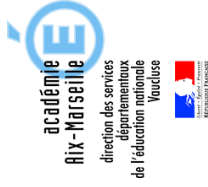
Les taux de prise en charge en activité partielle et en APLD

- 1. A compter du 1er mars 2022, le taux de prise en charge de l'activité partielle, hors APLD, est de 36% pour tous les employeurs, avec un plancher de 7,53 €/h.**
- 1. L'indemnité devant être versée au salarié est de 60% du taux horaire brut moyen, avec un plancher de 8,37 €/h, soit un reste à charge minimum de 10%.**

En APLD: le taux de prise en charge de l'APLD est de 60%, avec un plancher de 8,37 €/h.

L'indemnité devant être versée au salarié est de 70% du taux horaire brut moyen, avec un plancher de 8,37 €/h (correspondant au SMIC net), soit sans reste à charge à ce niveau de rémunération.

Des règles particulières s'appliquent pour le cas des salariés qui sont contraints de garder leur enfant de moins de 16 ans ou leur enfant en situation de handicap pour une raison sanitaire sans pouvoir télétravailler et sont pris en charge par l'activité partielle (pas de reste à charge ni prise en compte dans la durée maximale).



2m



TENIR Ensemble



2m



FACE AU VIRUS, CHAQUE GESTE COMPTE.

