

# Comité départemental de suivi de la situation sanitaire

12 avril 2022



**PRÉFET  
DE VAUCLUSE**

*Liberté  
Égalité  
Fraternité*



FINANCES PUBLIQUES



académie  
Aix-Marseille  
direction des services  
départementaux  
de l'éducation nationale  
Vaucluse



○ Point de situation  
épidémiologique

○ Vaccination

○ Actualités

○ Mesures de soutien à l'  
économie

Comité  
départemental de  
suivi de la situation  
sanitaire  
12 avril 2022

# Point sur la situation sanitaire dans le département

○ Point de situation  
épidémiologique

○ Vaccination

○ Actualités

○ Mesures de soutien à l'  
économie

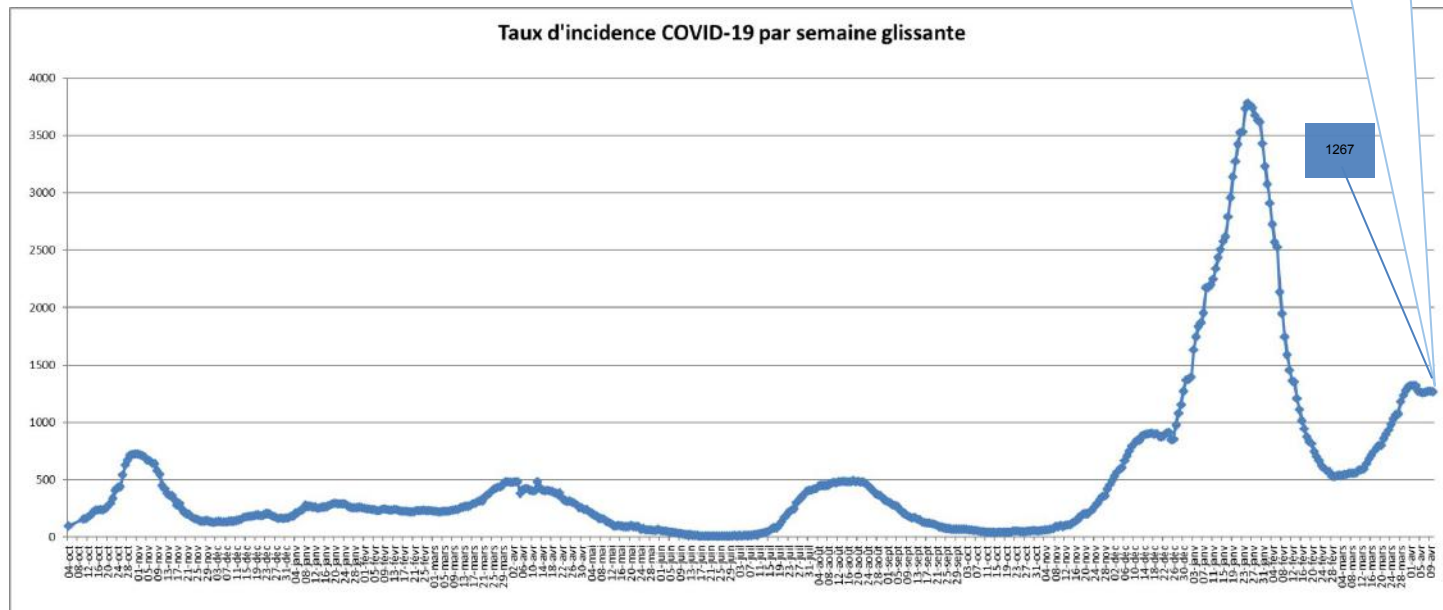
**Incidence**  
(nouveaux cas  
pendant une  
semaine)

## Evolution en Vaucluse du taux d'incidence pour 100 000 habitants :

2021		2022	
Semaine 1 : 265 ↗	Semaine 27 : 24 ↗	Semaine 1 : 2 175 ↗	Semaine 27 :
Semaine 2 : 267 ↗	Semaine 28 : 81 ↗	Semaine 2 : 2 617 ↗	Semaine 28 :
Semaine 3 : 289 ↗	Semaine 29 : 245 ↗	Semaine 3 : 3 534 ↗	Semaine 29 :
Semaine 4 : 258 ↘	Semaine 30 : 407 ↗	<b>Semaine 4 : 3 624 ↗</b>	Semaine 30 :
Semaine 5 : 232 ↘	Semaine 31 : 455 ↗	Semaine 5 : 2 527 ↘	Semaine 31 :
Semaine 6 : 240 ↗	<b>Semaine 32 : 484 ↗</b>	Semaine 6 : 1 352 ↘	Semaine 32 :
Semaine 7 : 221 ↘	Semaine 33 : 483 ↘	Semaine 7 : 816 ↘	Semaine 33 :
Semaine 8 : 230 ↗	Semaine 34 : 364 ↘	Semaine 8 : 568 ↘	Semaine 34 :
Semaine 9 : 221 ↘	Semaine 35 : 267 ↘	Semaine 9 : 548 ↘	Semaine 35 :
Semaine 10 : 266 ↗	Semaine 36 : 169 ↘	Semaine 10 : 594 ↗	Semaine 36 :
Semaine 11 : 317 ↗	Semaine 37 : 120 ↘	Semaine 11 : 798 ↗	Semaine 37 :
Semaine 12 : 436 ↗	Semaine 38 : 73 ↘	Semaine 12 : 1 072 ↗	Semaine 38 :
<b>Semaine 13 : 483 ↗</b>	Semaine 39 : 70 ↘	Semaine 13 : 1 318 ↗	Semaine 39 :
Semaine 14 : 404 ↘	Semaine 40 : 49 ↘	<b>Semaine 14 : 1 267 ↘</b>	Semaine 40 :
Semaine 15 : 397 ↘	<b>Semaine 41 : 40 ↘</b>	Semaine 15 :	Semaine 41 :
Semaine 16 : 364 ↘	Semaine 42 : 51 ↗	Semaine 16 :	Semaine 42 :
Semaine 17 : 275 ↘	Semaine 43 : 56 ↗	Semaine 17 :	Semaine 43 :
Semaine 18 : 178 ↘	Semaine 44 : 72 ↗	Semaine 18 :	Semaine 44 :
Semaine 19 : 98 ↘	Semaine 45 : 106 ↗	Semaine 19 :	Semaine 45 :
Semaine 20 : 89 ↘	Semaine 46 : 202 ↗	Semaine 20 :	Semaine 46 :
Semaine 21 : 59 ↘	Semaine 47 : 359 ↗	Semaine 21 :	Semaine 47 :
Semaine 22 : 44 ↘	Semaine 48 : 605 ↗	Semaine 22 :	Semaine 48 :
Semaine 23 : 22 ↘	Semaine 49 : 841 ↗	Semaine 23 :	Semaine 49 :
Semaine 24 : 11 ↘	Semaine 50 : 901 ↗	Semaine 24 :	Semaine 50 :
<b>Semaine 25 : 11 →</b>	Semaine 51 : 848 ↘	Semaine 25 :	Semaine 51 :
Semaine 26 : 13 ↗	Semaine 52 : 1 395 ↗	Semaine 26 :	Semaine 52 :

- Point de situation épidémiologique
- Vaccination
- Actualités
- Mesures de soutien à l'économie

## Courbe Taux d'incidence Vaucluse (Semaine 14)



○ Point de situation  
épidémiologique

○ Vaccination

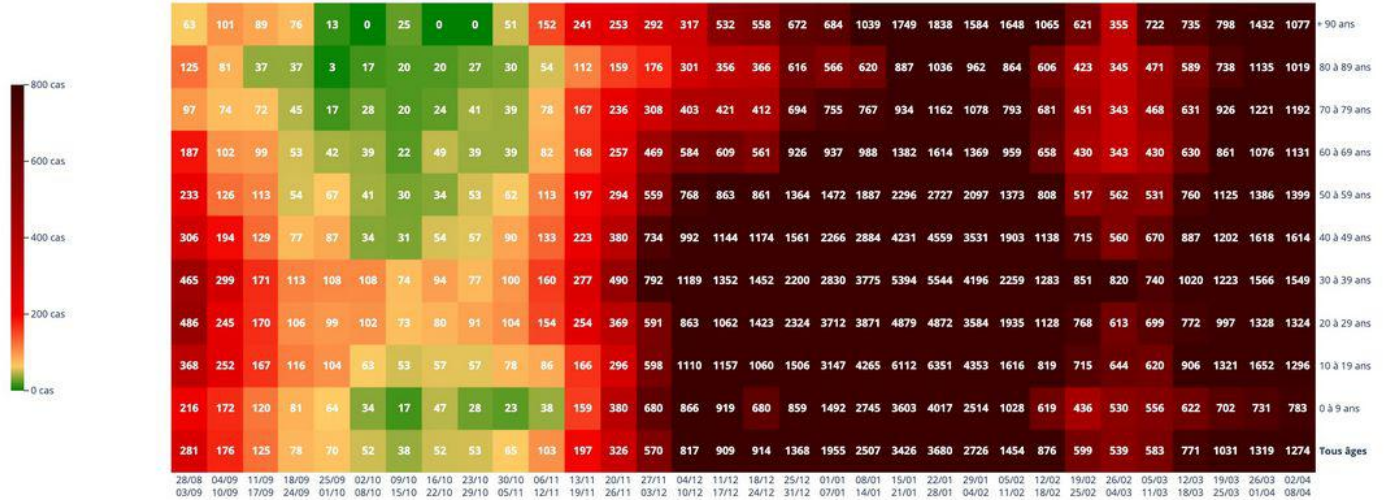
○ Actualités

○ Mesures de soutien à l'  
économie



**COVIDTRACKER**

Taux d' incidence du Covid19 en fonction de l'âge • Dép. 84



Lecture : une case correspond au taux d' incidence pour une tranche d' âge (à lire à droite) et à une date donnée (à lire en bas).  
Du rouge correspond à un taux d' incidence élevé. Date : 11 avril - Source : @GuillaumeRozier covidtracker.fr - Données : Santé publique France

Point de situation  
épidémiologique

Vaccination

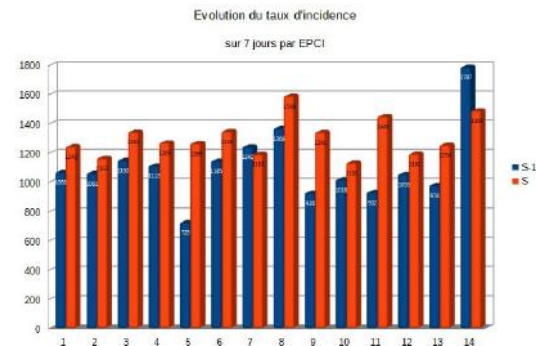
Actualités

Mesures de soutien à l'  
économie

## Les chiffres par EPCI

Période analysée : 2022-04-04 - 2022-04-10 / Semaine 14	TOUS AGES				65 ANS ET PLUS			
	EPCI	TEST	POS	INC	TX POS	TEST	POS	INC
CA du Grand Avignon (COGA)	7975	2406	1243	30,2	1666	497	1217	29,9
CA Ventoux-Comtat-Venaissin (COVE)	2538	810	1163	31,9	594	174	1026	29,3
CA Luberon Monts de Vaucluse	2510	745	1343	29,7	565	158	1189	27,9
CC des Sorgues du Comtat	2078	626	1269	30,1	352	92	892	26,1
CC du Pays Réuni d'Orange	1692	568	1265	33,6	424	119	1205	28,1
CC du Pays des Sorgues et des Monts de Vaucluse	1428	451	1348	31,6	361	105	1337	29,1
CC Pays d'Apt-Luberon	1187	354	1191	29,8	308	82	969	26,7
CC Territoriale Sud-Luberon	1277	398	1588	31,2	294	64	1169	21,9
CC Rhône Lez Provence	1017	322	1341	31,6	202	52	964	25,8
CC Enclave des Papes-Pays de Grignan	714	261	1132	36,5	180	49	784	27,2
CC Aygues-Ouvèze en Provence (CCAOP)	788	281	1449	35,7	138	41	1033	29,9
CC Vaison Ventoux	539	200	1192	37,1	164	65	1263	39,5
CC Ventoux Sud	355	118	1254	33,2	83	22	1028	27,0
Pertuis	960	302	1489	31,5%	205	61	1383	29,5%

EPCI		Evolution du tx d'incidence sur 7 jours	
1	CA du Grand Avignon (COGA)	16,39 %	↗
2	CA Ventoux-Comtat-Venaissin (COVE)	9,61 %	↗
3	CA Luberon monts de Vaucluse	16,78 %	↗
4	CC des Sorgues du Comtat	14,02 %	↗
5	CC du Pays Réuni d'Orange	74,48 %	↗
6	CC du Pays des Sorgues et des Monts de Vaucluse	17,73 %	↗
7	CC Pays d'Apt-Luberon	-4,11 %	↘
8	CC Territoriale Sud Luberon	16,08 %	↗
9	CC Rhône Lez Provence	44,82 %	↗
10	CC Enclave des Papes – Pays de Grignan	11,20 %	↗
11	CC Aygues-Ouvèzes en Provence (CCAOP)	55,47 %	↗
12	CC Vaison Ventoux	12,99 %	↗
13	CC Ventoux Sud	28,22 %	↗
14	Pertuis	-16,68 %	↘



Point de situation  
épidémiologique

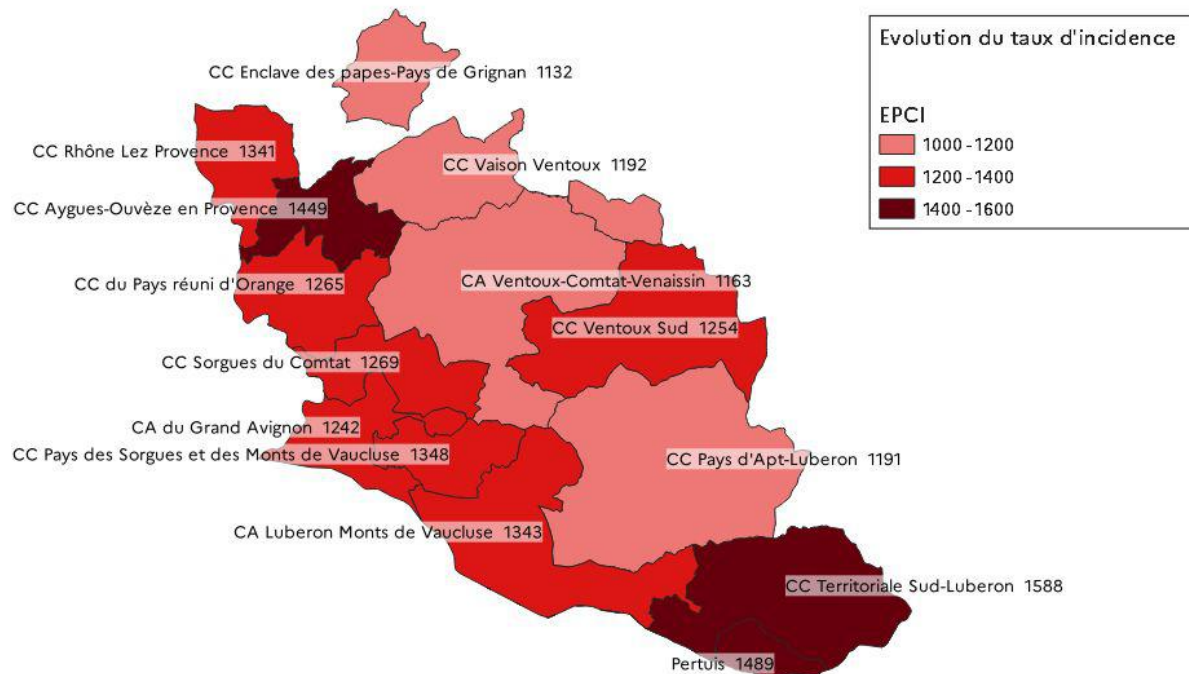
Vaccination

Actualités

Mesures de soutien à l'  
économie



## Taux d'incidence pour 100 000 hab. par EPCI du lundi 04 au dimanche 10 avril 2022



Taux d'incidence départemental pour la semaine 09 : 1 267

# Cartographie du taux d'incidence par EPCI



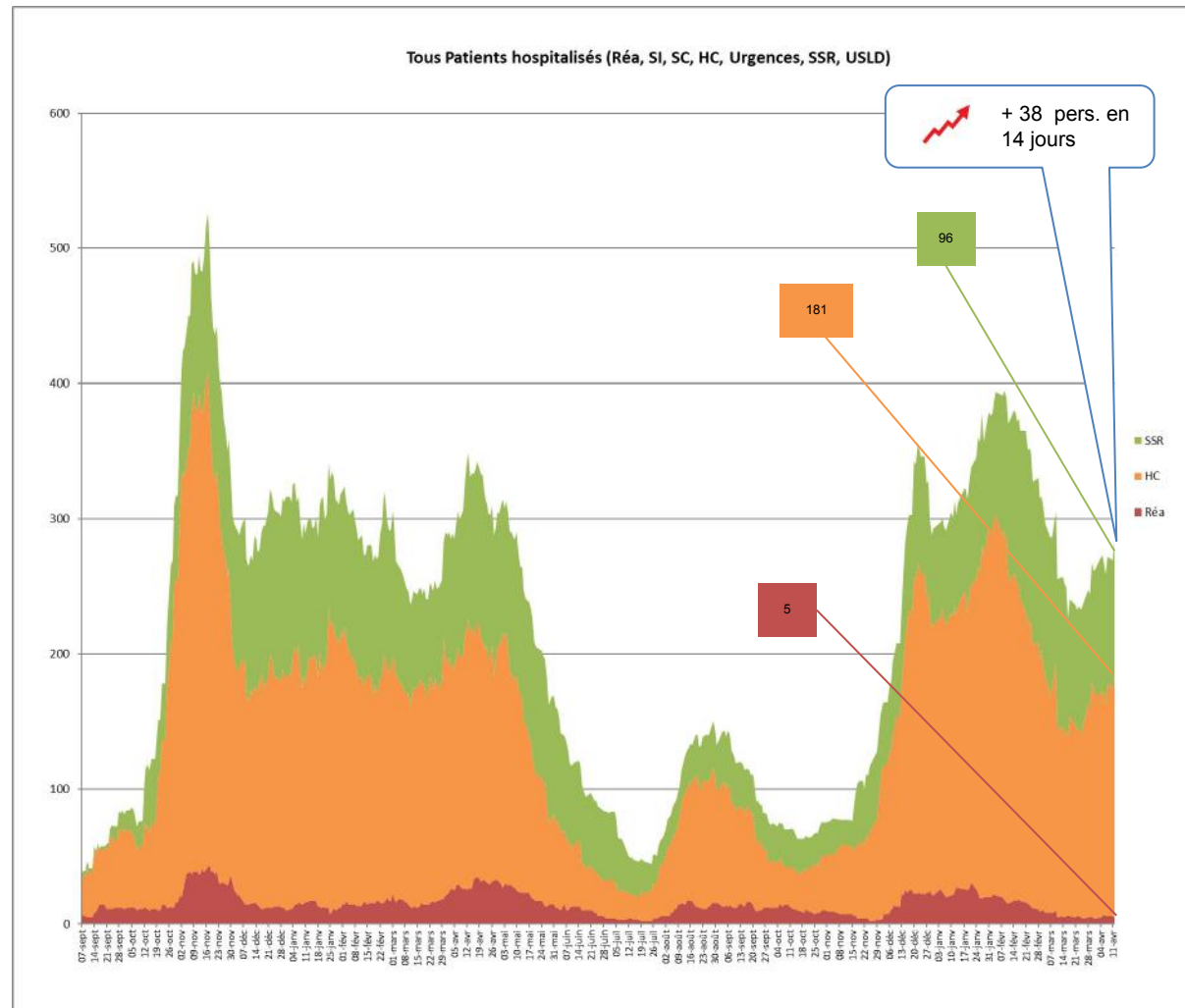
# Point de situation épidémiologique (Semaine 14)

Données arrêtées sur les extractions réalisées le  
12/04/2022 à 11h31

**Rappel** : Le pic du nombre de personnes  
hospitalisées pour Covid a eu lieu le **17 novembre  
2020**, avec **526 personnes hospitalisées**.

**Aujourd'hui 282 personnes sont hospitalisées**  
dont :

- **5** en réanimation et soins intensifs (moyenne d'  
âge 67 ans, **1 patient vacciné**)  
→ *0 personne en 14 jours* ;
- **181** en hospitalisation conventionnelle  
→ *+ 25 personnes en 14 jours* ;
- **96** en soins de suite et réadaptation  
→ *+ 13 personnes en 14 jours* ;



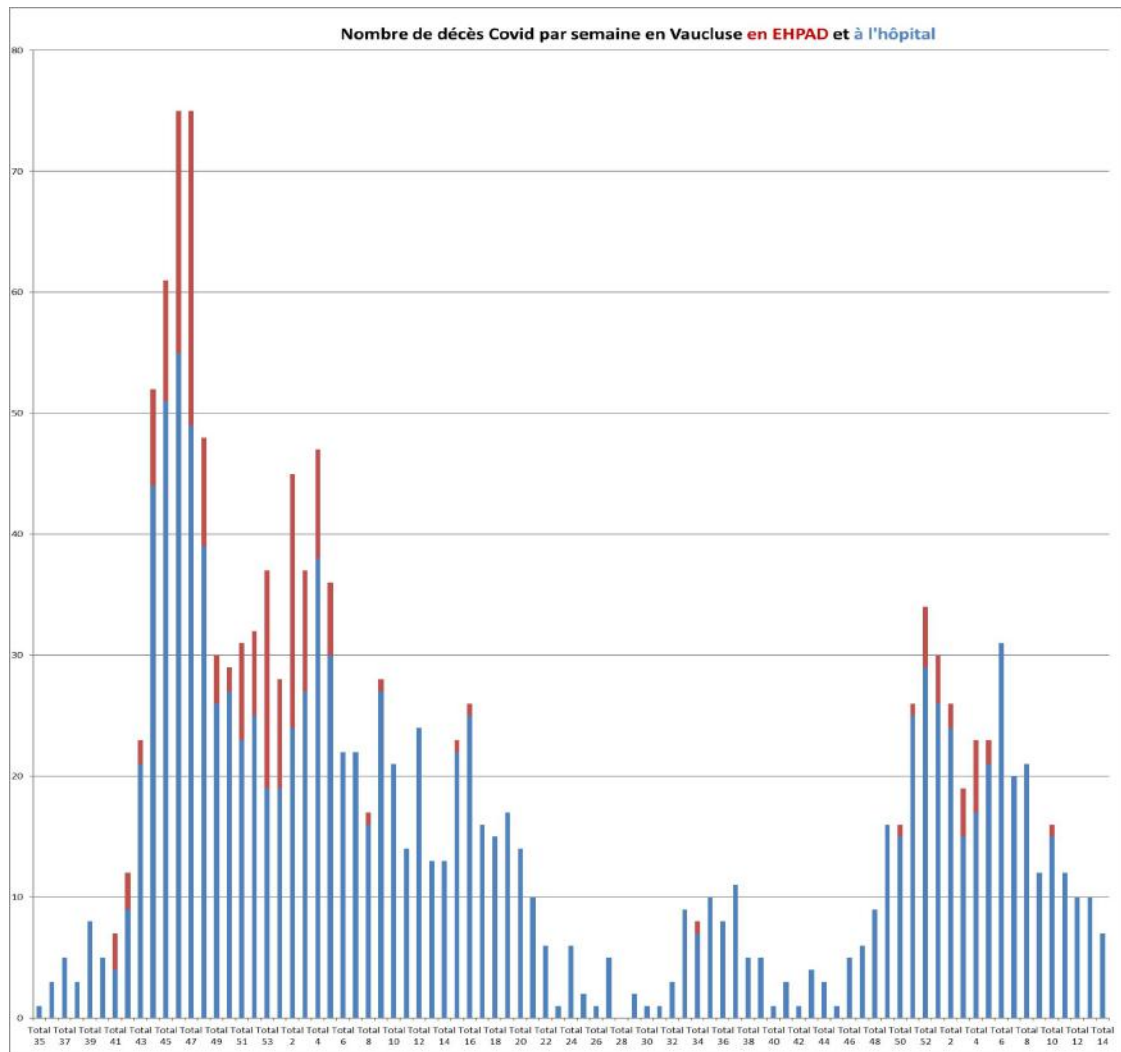


# Point de situation épidémiologique (semaine 14)

*Données arrêtées sur les extractions  
réalisées le 12/04/2022 à 11h31*

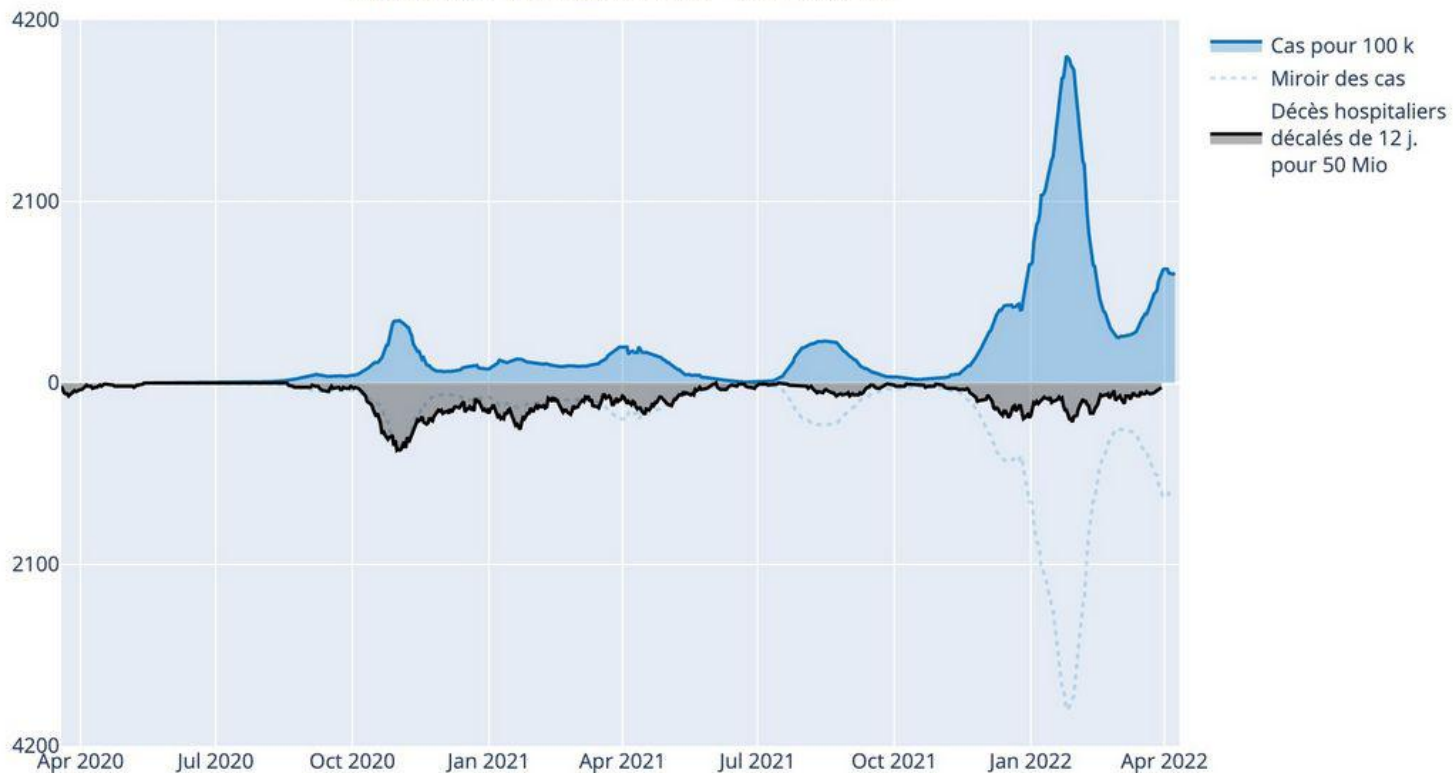
**1 538 décès** en tout depuis  
le début de l'épidémie (+ décès  
en 7 jours) :

- **1 326 décès au total à l'hôpital**, dont 7 la semaine 14 ;
- **212 en EHPAD**, (données S14 en cours de consolidation)



# Cas vs. Décès hospitaliers - Vaucluse

Cas pour 100 000 habitants et décès hospitaliers avancés de 12 j. pour 50 Millions d'habitants  
11 avril 2022 - @GuillaumeRozier - covidtracker.fr



○ Point de situation  
épidémiologique

○ Vaccination

○ Actualités

○ Mesures de soutien à l'  
économie



**COVIDTRACKER**

○ Point de situation  
épidémiologique

○ Vaccination

○ Actualités

○ Mesures de soutien à l'  
économie

Comité  
départemental de  
suivi de la situation  
sanitaire  
12 avril 2022

# VACCINATION

Point de situation  
épidémiologique

Vaccination

Actualités

Mesures de soutien à l'  
économie

## ÉTAT DES LIEUX



### VACCINATION - VAUCLUSE

Cumul 1ère dose	% population générale	Niveau national
<b>426 278</b>	<b>76%</b>	<b>80.9%</b>
-----		
Cumul 2nde dose	% population générale	Niveau national
<b>420 230</b>	<b>74.9%</b>	<b>79.5%</b>
-----		
Cumul dose de rappel	% population générale	Niveau national
<b>303 249</b>	<b>54.1%</b>	<b>58.8%</b>

Données Géodes - Santé publique France au 10/04/2022

○ Point de situation  
épidémiologique

○ Vaccination

○ Actualités

○ Mesures de soutien à l'  
économie

Comité  
départemental de  
suivi de la situation  
sanitaire  
12 avril 2022

# ACTUALITÉS SANITAIRES

- Point de situation épidémiologique
- Vaccination
- Actualités
- Mesures de soutien à l'économie

Comité  
départemental de  
suivi de la situation  
sanitaire  
12 avril 2022

# MESURES DE SOUTIEN

Adaptation de l'activité partielle à l'évolution des mesures de restrictions  
sanitaires



○ Point de situation  
épidémiologique

○ Vaccination

○ Actualités

○ Mesures de soutien à l'  
économie

**Direction  
départementale de  
l'emploi, du travail et  
des solidarités**

# Adaptation de l'activité partielle à la fin des restrictions sanitaires et dans le contexte du conflit en Ukraine





## La durée de recours à l'activité partielle et à l'APLD

○ Point de situation  
épidémiologique

○ Vaccination

○ Actualités

○ Mesures de soutien à l'  
économie



**A compter du 1er avril 2022**, la durée maximale d'autorisation du recours à l'activité partielle est de 6 mois, renouvellements compris, sur une période glissante de 12 mois.

Rappel: cette limite ne s'applique pas aux entreprises entrées en Activité partielle de longue durée (APLD), dans le cadre de leur accord de branche ou d'entreprise.

Les aménagements de l'APLD dans le contexte du conflit en Ukraine (un projet d'ordonnance est en cours de consultation des partenaires sociaux)

La **durée de bénéfice de l'APLD est portée de 24 à 36 mois**, consécutifs ou non, sur une période de référence portée à 48 mois consécutifs.

La date limite d'envoi de la demande de validation de l'accord ou d'homologation du document unilatéral d'APLD est reportée du 30 juin au 31 décembre 2022.

Les entreprises engagées avant cette date dans le dispositif d'APLD pourront, après cette date, continuer de modifier ou reconduire leur accord ou document unilatéral



○ Point de situation  
épidémiologique

○ Vaccination

○ Actualités

○ Mesures de soutien à l'  
économie

## Les taux de prise en charge en activité partielle et en APLD

1. **A compter du 1er mars 2022, le taux de prise en charge de l'activité partielle, hors APLD, est de 36% pour tous les employeurs, avec un plancher de 7,53 €/h.**
2. **L'indemnité devant être versée au salarié est de 60% du taux horaire brut moyen, avec un plancher de 8,37 €/h, soit un reste à charge minimum de 10%.**

En APLD: le taux de prise en charge de l'APLD est de 60%, avec un plancher de 8,37 €/h.

L'indemnité devant être versée au salarié est de 70% du taux horaire brut moyen, avec un plancher de 8,37 €/h (correspondant au SMIC net), soit sans reste à charge à ce niveau de rémunération.

Des règles particulières s'appliquent pour le cas des salariés qui sont contraints de garder leur enfant de moins de 16 ans ou leur enfant en situation de handicap pour une raison sanitaire sans pouvoir télétravailler et sont pris en charge par l'activité partielle (pas de reste à charge ni prise en compte dans la durée maximale).





**TENIR**  
*Ensemble*



FACE AU VIRUS, CHAQUE GESTE COMPTE.

