

Comité départemental de suivi de la situation sanitaire

13 juillet 2021



**PRÉFET
DE VAUCLUSE**

*Liberté
Égalité
Fraternité*



Agence Régionale de Santé
Provence-Alpes
Côte d'Azur



direction des services
départementaux
de l'éducation nationale
Vaucluse



Liberté - Égalité - Fraternité
RÉPUBLIQUE FRANÇAISE

Point sur la situation sanitaire dans le département



Point de situation épidémiologique

Incidence
(nouveaux cas pendant
une semaine)

Evolution du taux d'incidence :

2021

Semaine 1 : 265 pour 100 000 habitants
Semaine 2 : 267 pour 100 000 habitants
Semaine 3 : 289 pour 100 000 habitants
Semaine 4 : 258 pour 100 000 habitants
Semaine 5 : 232 pour 100 000 habitants
Semaine 6 : 240 pour 100 000 habitants
Semaine 7 : 221 pour 100 000 habitants
Semaine 8 : 230 pour 100 000 habitants
Semaine 9 : 221 pour 100 000 habitants
Semaine 10 : 266 pour 100 000 habitants
Semaine 11 : 317 pour 100 000 habitants
Semaine 12 : 436 pour 100 000 habitants
Semaine 13 : 483 pour 100 000 habitants
Semaine 14 : 404 pour 100 000 habitants
Semaine 15 : 397 pour 100 000 habitants
Semaine 16 : 364 pour 100 000 habitants
Semaine 17 : 275 pour 100 000 habitants
Semaine 18 : 178 pour 100 000 habitants
Semaine 19 : 98 pour 100 000 habitants
Semaine 20 : 89 pour 100 000 habitants
Semaine 21 : 59 pour 100 000 habitants
Semaine 22 : 44 pour 100 000 habitants
Semaine 23 : 22 pour 100 000 habitants
Semaine 24 : 11 pour 100 000 habitants
Semaine 25 : 11 pour 100 000 habitants
Semaine 26 : 11 pour 100 000 habitants
Semaine 27 : 11 pour 100 000 habitants
(en cours de consolidation) // sur 7 jours
glissants : 25/100 000 habitants

2020

Semaine 46 : 357 pour 100 000 habitants
Semaine 47 : 177 pour 100 000 habitants
Semaine 48 : 141 pour 100 000 habitants
Semaine 49 : 135 pour 100 000 habitants
Semaine 50 : 153 pour 100 000 habitants
Semaine 51 : 191 pour 100 000 habitants
Semaine 52 : 169 pour 100 000 habitants
Semaine 53 : 181 pour 100 000 habitants

Passage en
vigilance renforcée

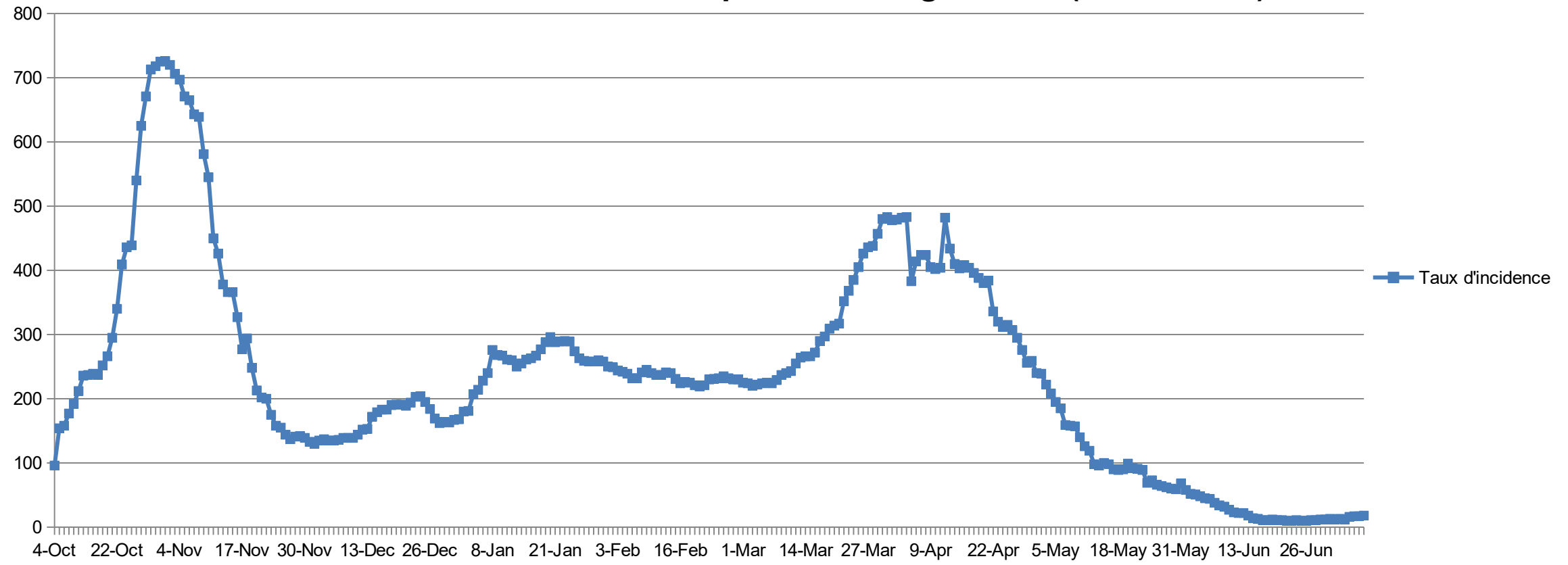
Réouverture
progressive

DÉPISTAGE

Apparition du Variant Delta dans le département

- Plusieurs dépistages positifs présentant des mutations d'intérêt sont en cours de séquençage et présentent un risque de variant delta.
- Pour tout patient positif : **Criblage du prélèvement par le laboratoire**
- 63,2 % des tests avec la mutation L452R en Vaucluse (58,8 % au niveau national)

Taux d'incidence COVID-19 par semaine glissante (Semaine 27)



Point de situation épidémiologique (Semaine 27)

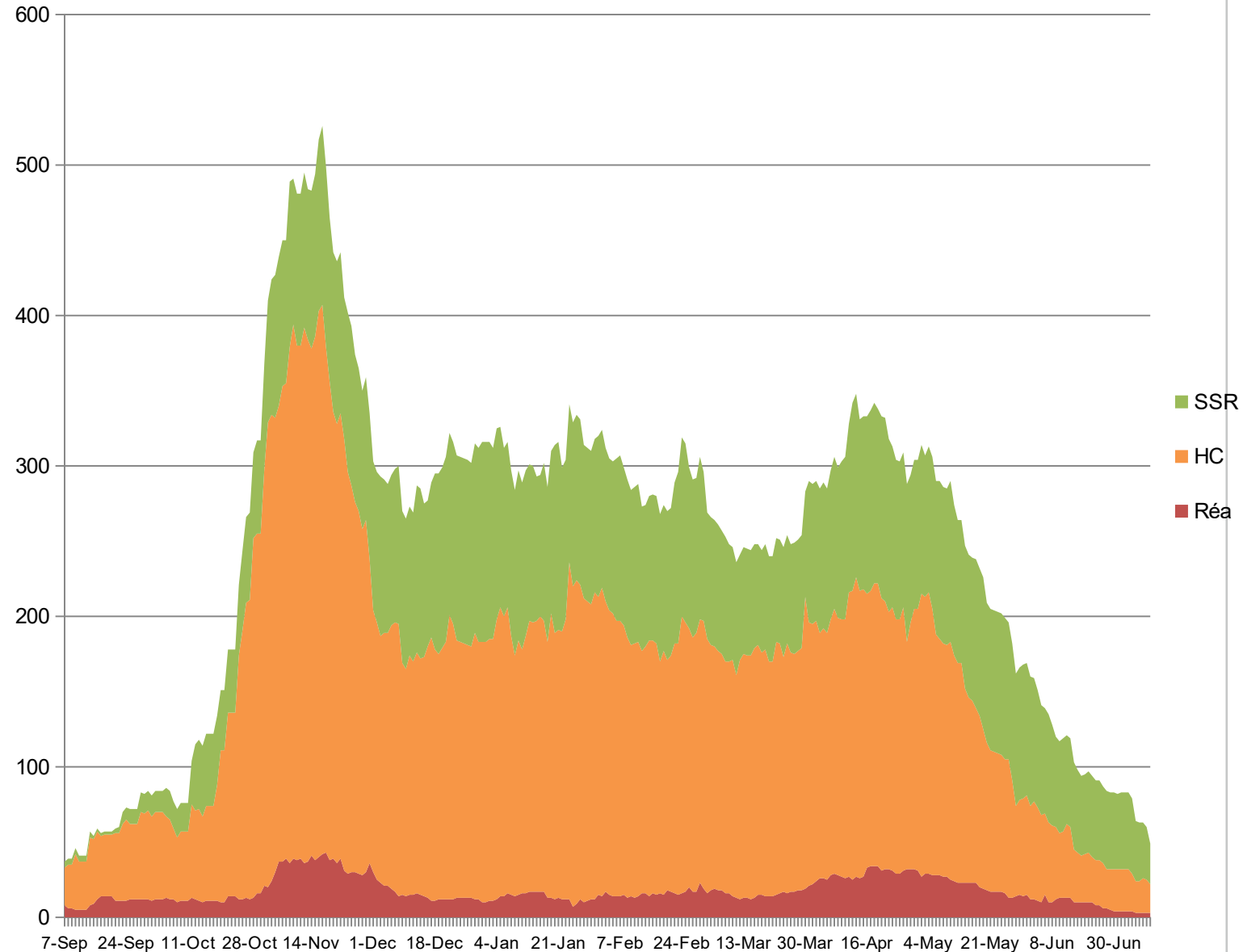
Données arrêtées sur les extractions réalisées le 12/07 à 11h20

Rappel : Le **pic** du nombre de personnes hospitalisées pour Covid a eu lieu le **17 novembre**, avec **526 personnes hospitalisées**.

Aujourd'hui 49 personnes sont hospitalisées dont :

- 4 en réanimation et soins intensifs
- 19 en hospitalisation conventionnelle
- 27 en soins de suite et réadaptation.

Tous Patients hospitalisés (Réa, SI, SC, HC, Urgences, SSR, USLD)



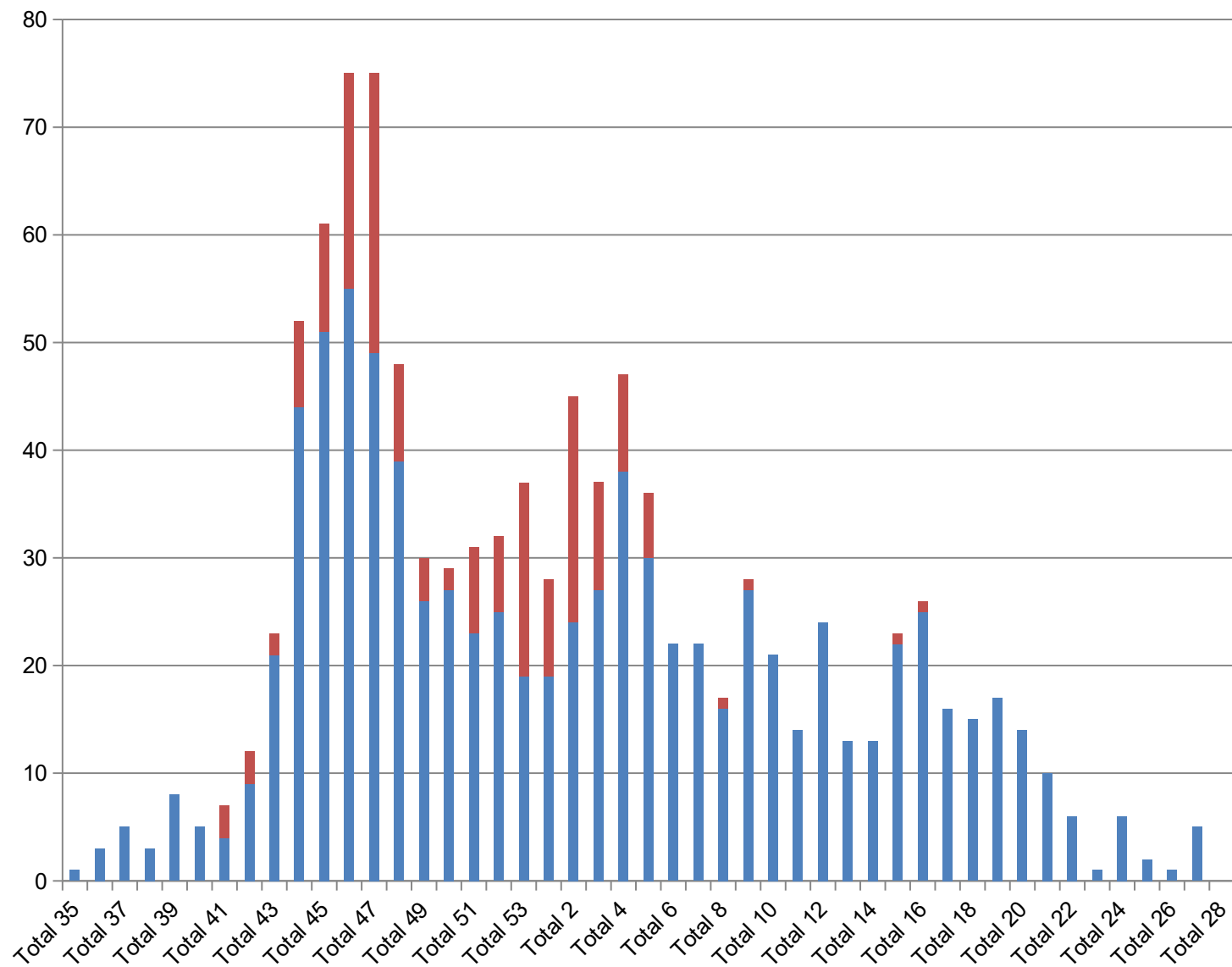
Point de situation épidémiologique

*Données arrêtées sur les extractions
réalisées le 12/07 à 11h20.*

1 089 décès en tout depuis le
début de l'épidémie :

- **904 décès au total à l'hôpital**, dont 4 la semaine 27;
- **185 en EHPAD**, (données S27 en cours de consolidation)

Nombre de décès Covid par semaine en Vaucluse en EHPAD et à l'hôpital



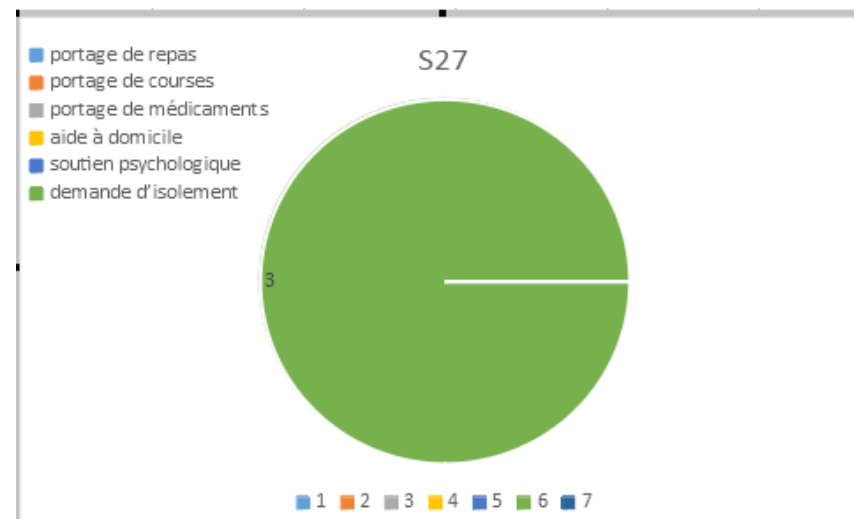
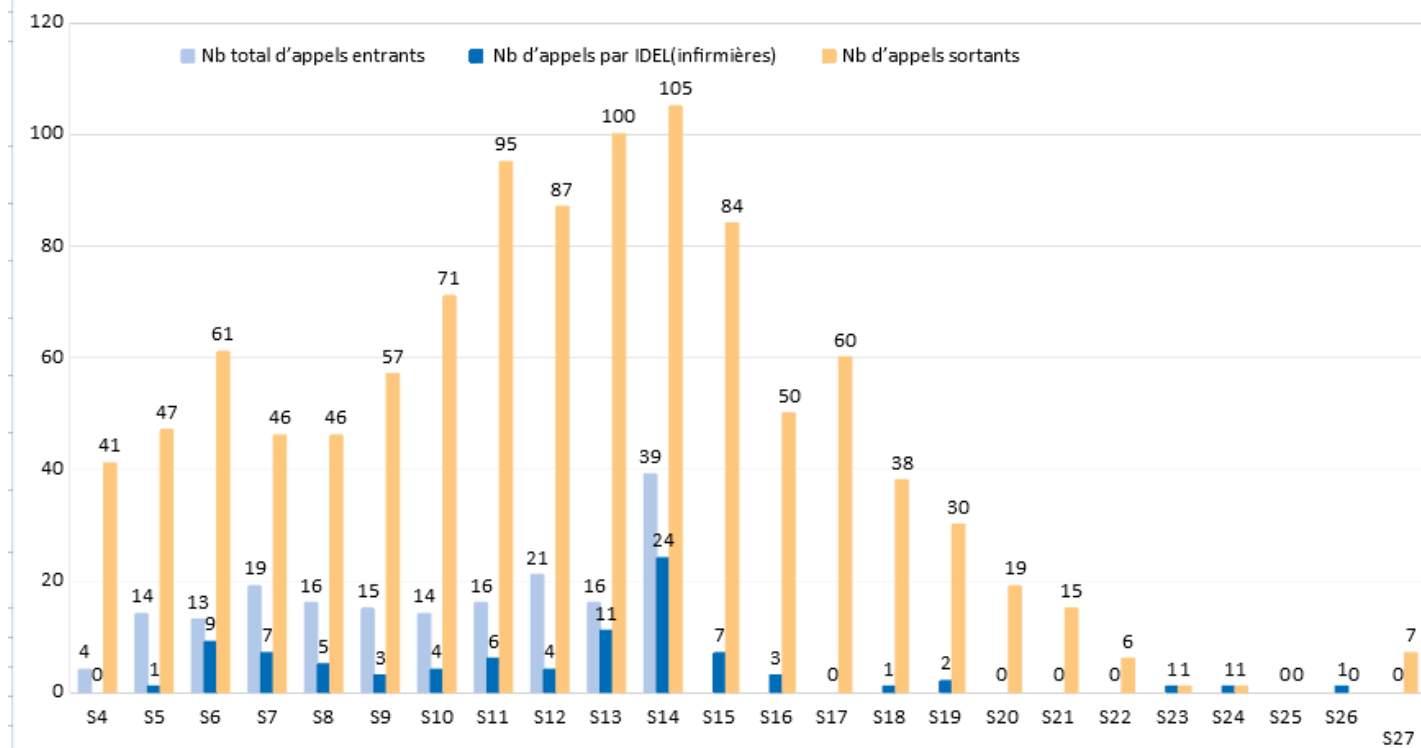
Activité de la cellule territoriale d'appui à l'isolement (CTAI)

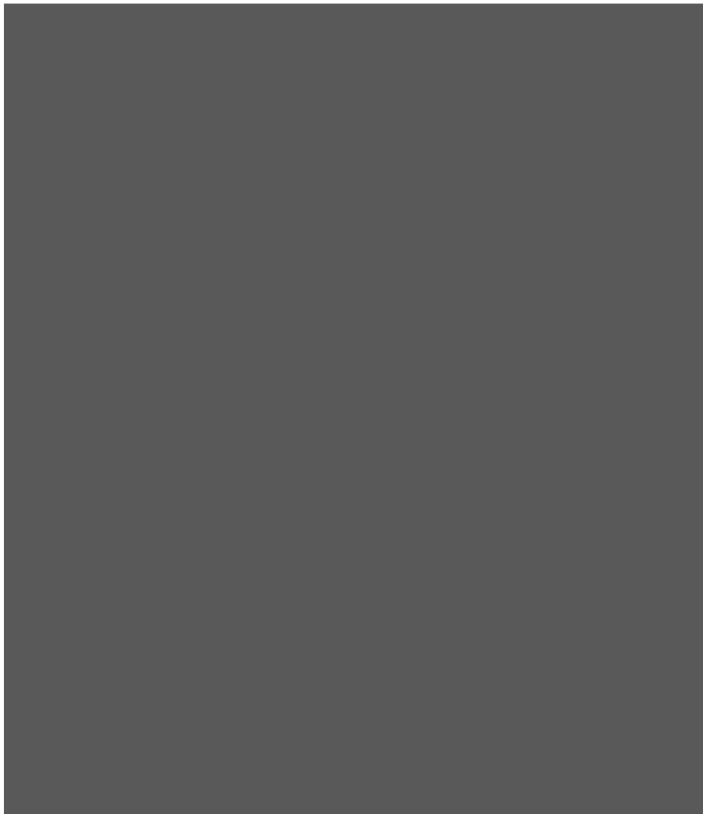
L'isolement des personnes positives et de leurs cas contacts est au cœur de la stratégie « *Tester - Alerter- Protéger* » .

L'accompagnement social, matériel et psychologique des personnes dans l'isolement est assuré, dans chaque département, par une cellule territoriale d'appui à l'isolement.

Dans le Vaucluse, cette plate-forme est déléguée à l'association « Entraide Pierre Valdo ».

Nb et nature des appels CTAI depuis le 25/01/2021





Comité départemental de suivi
de la situation sanitaire
12 & 13 juillet 2021

VACCINATION



ÉTAT DES LIEUX

(Données GEODES arrêtées
le 12/07/2021)

DÉPLOIEMENT DE LA CAMPAGNE VACCINALE

Depuis le déploiement de la campagne vaccinale :

- **277 168 personnes** ont reçu au moins une dose de vaccin dans le département, soit près de 49,4 % de la population (52,7 % au niveau national).
- **270 188 adultes** ont reçu au moins une dose de vaccin dans le département, soit près de 61,3 % de la population adulte.
- 209 135 personnes ont reçu deux doses de vaccin, soit 37,3 % de la population (39,3 % au niveau national).

Centres de vaccination Covid-19 en Vaucluse

uniquement sur rendez-vous Au 12/07/21

DÉPLOIEMENT DE LA CAMPAGNE VACCINALE

Centre de vaccination de Bollène
Salle Georges Brassens
2483, Avenue Jean Moulin
Le lundi : 14h -17h
Du mardi au vendredi : 9h-12h
04 65 79 65 79 / [Prendre rendez-vous ici](#)

CH Louis Giorgi d'Orange
Avenue de Lavoisier
Du lundi au vendredi : 13h-18h
04 90 11 23 23 / [Prendre rendez-vous ici](#)

Centre de vaccination de Courthézon
Salle polyvalente
372 Boulevard Jean Vilar
du lundi au vendredi : 9h-13h / 14h-18h
04 90 70 72 06 / [Prendre rendez-vous ici](#)

Centre de vaccination de Sorgues (MSP)
Salle René Varoqui, Chemin de Lucette
du lundi au vendredi : 9h-13h
04 23 10 06 90 / [Prendre rendez-vous ici](#)

SOS Médecins - Le Pontet
1, rue de la rose des vents
Du lundi au samedi : 9h-12h / 14h-18h
07 77 45 37 92 / [Prendre rendez-vous ici](#)

CH d'Avignon
305, rue Raoul Follereau
Du lundi au samedi : 9h-17h
04 32 75 96 90 / [Prendre rendez-vous ici](#)

CPTS Grand Avignon
Château de la Barbière
8, Avenue du Roi Soleil
Mardi, mercredi, jeudi, samedi : 9h-17h
vendredi : 9h-13h
lundi fermé
08 00 73 00 87 / [Prendre rendez-vous ici](#)

Centre de vaccination à vocation départementale / Avignon
Salle polyvalente de Montfavet
246 rue Félicien Florent
Lundi au dimanche de 8h30 à 20h
[Prise de rendez-vous uniquement en ligne](#)

Centre de vaccination Valréas
Espace Jean Duffard
43 cours Victor Hugo
Du mercredi au samedi : 8h-12h
04 90 35 30 31
[Prendre rendez-vous ici](#)

Maison des associations de Vaison
Quai de Verdun
Mardi et jeudi : 9h-13h / 14h - 18h
Mercredi et vendredi : 9h - 13h
04 90 28 77 39
[Prendre rendez-vous ici](#)

Espace Auzon Carpentras
CPTS Synapse Comtat Venaissin
68 Rue Joseph Cugnot
Du lundi au samedi : 9h-17h
04 23 10 03 38 / [Prendre rendez-vous ici](#)

Centre municipal de vaccination
Salle des fêtes d'Entraigues-sur-la-Sorgue
35, rue du 8 mai 1945
Du lundi au samedi : 9h-13h
[Prendre rendez-vous ici](#)

CH de L'isle sur la Sorgue
Place des frères Brun
Du lundi au vendredi 8h-13h / 14h-18h
04 90 38 96 53 / [Prendre rendez-vous ici](#)

Centre Hospitalier d'Apt
225, avenue de Marseille
Du lundi au vendredi : 13h-18h
04 90 04 34 01 / [Prendre rendez-vous ici](#)

CPTS Santé Lub / Lauris
Foyer rural, rue de la mairie
Du lundi au vendredi :
10h-12h / 13h-15h
Le samedi : 10h-12h
09 72 50 27 00 / [Prendre rendez-vous ici](#)

MSP Les glycines La Tour d'Aigues
CPTS Santé Lub
Salle polyvalente du Pays d'Aigues
Le lundi : 14h-18h
Du mardi au vendredi : 9h-17h
09 72 50 27 00 / [Prendre rendez-vous ici](#)

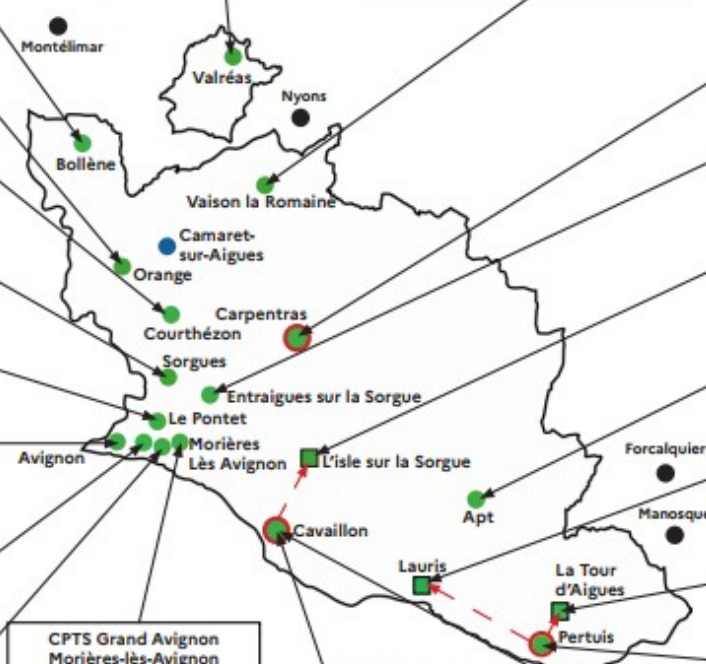
Maison de la culture et des associations de Pertuis / CPTS Santé Lub
167, rue Résini
Du lundi au vendredi : 10h-12h / 14h-18h
Le samedi : 10h-12h
09 72 50 27 00 / [Prendre rendez-vous ici](#)

CPTS Grand Avignon
Morières-lès-Avignon
Espace Robert Dion
2-134 Chemin du Clos Neuf
du lundi au vendredi : 13h-17h
+ mardi : 9h-12h
04 84 51 22 12
[Prendre rendez-vous ici](#)

CH de Cavaillon
119, av. Georges Clémenceau
Du lundi au vendredi :
9h-13h / 14h-17h
04 90 78 85 34
[Prendre rendez-vous ici](#)

Centre de vaccination MIN Cavaillon
92, av. Pierre Grand
Du lundi au vendredi :
9h-13h/14h-18h
04 86 55 27 24 / [Prendre rendez-vous ici](#)

● Centres ouverts
● Centres dont l'ouverture est à l'étude
○ Centres de référence
□ Centres annexes
● Centres ouverts à proximité



ACCÉLÉRATION DE LA CAMPAGNE VACCINALE

- La seconde dose en vaccins Pfizer ou Moderna peut être réalisée, pendant la période estivale selon un intervalle allant de 21 à 49 jours après la première dose (**DGS-URGENT N°2021_43**)
- 5 033 mineurs ont reçu au moins une dose de vaccin depuis le déploiement de la campagne vaccinale
- **RAPPEL** : ouverture d'un centre de vaccination éphémère au 40 Bd Limbert à Avignon (locaux de la formation continue de l'université d'Avignon) : **dispositif avec et sans rdv.**

DÉPISTAGE

**Apparition du Variant
Delta dans le
département**

- Distribution à venir d'autotests :
- Cibles :
- Collectivités territoriales (agents et usagers)
- Organismes d'événements d'ampleur (sportifs, récréatifs ou culturels)
- Chambres consulaires
- Accueils collectifs de mineurs
- Usagers des lieux d'hébergement collectif (hôtels, campings, EHPAD ...)
- Manœuvre logistique en cours d'élaboration : appui des sous-préfectures de département pour mise à disposition des stocks d'autotests à distribuer dans leur arrondissement.

ACTUALITÉS

Décret du 9 juillet 2021
modifiant le décret du
1^{er} juin 2021
prescrivant les
mesures générales
nécessaires à la
gestion de la sortie de
crise sanitaire

Les bars dansants sont soumis au passe-sanitaire dans les mêmes conditions que les discothèques :

- Plus de 50 clients au sein des établissements ;
- Jauge de 75 % des capacités d'accueil.

Au sein des bars et restaurants, la consommation debout est désormais autorisée.

Annonces du Président de la République – 12 juillet 2021



21 JUILLET

Pass sanitaire élargi

A tous les lieux de loisirs et de culture rassemblant plus de 50 personnes.



DÉBUT AOÛT

Pass sanitaire élargi

Aux cafés, restaurants, centres commerciaux, hôpitaux, maison de retraite, établissements médico-sociaux, ainsi qu'aux voyages en avions, en trains et en cars pour les trajets de longue distance.



SEPTEMBRE

**Nouvelle campagne de vaccination
pour une 3^e dose***



RENTRÉE SCOLAIRE

**Campagne de vaccination dans
les collèges et les lycées**



D'ICI AU 15 SEPTEMBRE

**Vaccin obligatoire pour tous ceux
au contact des personnes fragiles**

Tous les personnes soignants ou non-soignants des hôpitaux, cliniques, maisons de retraite, établissements pour personnes en situation de handicap.

Tous les professionnels ou bénévoles qui travaillent au contact des personnes âgées ou fragiles, y compris à domicile.

**À PARTIR DU 15 SEPTEMBRE : DES CONTRÔLES SERONT OPÉRÉS
ET DES SANCTIONS PRISES**



DÈS L'AUTOMNE

**Les tests PCR sont rendus
payants sauf prescription médicale**

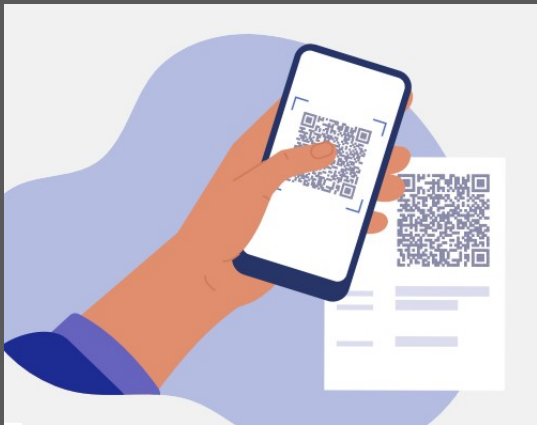
* Personnes vaccinées au début de l'année.

Annonces du Président de la République – 12 juillet 2021

Extension du passe sanitaire

- Dès le 21 juillet, le passe sanitaire (test négatif ou preuve de vaccination complète) va être étendu sur tout le territoire pour les « lieux de loisir et de culture », pour accéder à un spectacle, un parc d'attractions, un concert ou un festival ;
- Dès le mois d'août, ce passe sanitaire sera également nécessaire dans les cafés, les restaurants, les centres commerciaux ainsi que dans les hôpitaux, les maisons de retraite, les établissements médico-sociaux, mais aussi dans les avions, trains et cars pour les longs trajets.

Le passe sanitaire



Il est en vigueur depuis le 9 juin et s'applique :

- aux grands événements accueillant plus de 1 000 personnes
- aux bals dansants accueillant plus de 50 personnes

Depuis le 9 juin, l'une des trois preuves suivantes constituant le passe sanitaire est demandée pour assister à des événements en extérieur réunissant plus de 1 000 personnes :

- vaccination (schéma complet) ;
- test négatif de moins de 48h ;
- test RT-PCR ou antigénique positif attestant du rétablissement de la Covid-19.

À partir du 30 juin, ces mêmes garanties seront également demandées pour assister à des événements en intérieur regroupant plus de 1 000 personnes.

Toutes les réponses à vos questions sur le site du gouvernement :

<https://www.gouvernement.fr/pass-sanitaire-toutes-les-reponses-a-vos-questions>

TousAntiCovid Verif



TousAntiCovid Verif

L'outil à destination des professionnels pour vérifier les preuves sanitaires rapidement

Tuto vidéo de l'installation :
<https://www.youtube.com/watch?v=POZA8ApNif8>



Annonces du Président de la République – 12 juillet 2021

- **Fin de la gratuité des tests PCR à l'automne**

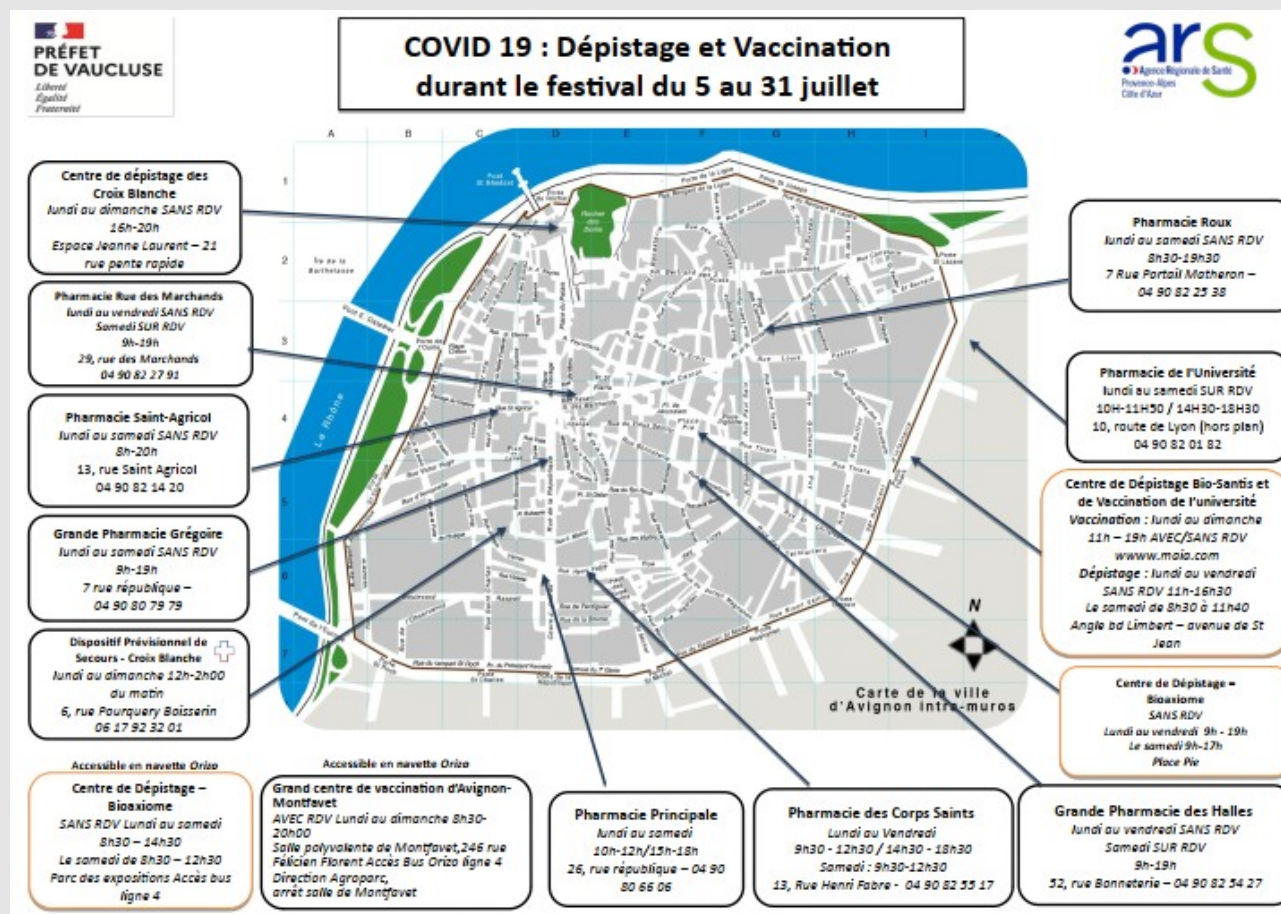
Les tests PCR deviendront payants à l'automne, sauf prescription médicale, « afin d'encourager la vaccination plutôt que la multiplication des tests ». La date précise de la mise en place de cette mesure n'a, cependant, pas été communiquée.

- **Une troisième dose dès le mois de septembre**

Pour éviter une baisse du taux d'anticorps chez certains, une campagne de rappel vaccinal à compter de début septembre sera également mise en place pour les personnes vaccinées depuis janvier et février.

Festivals d'Avignon

Augmentation des capacités de dépistage et de vaccination en Avignon



Le port du masque obligatoire dans Avignon de 12h à 2h à compter du 5 juillet jusqu'au 31 juillet

Festivals d'Avignon

Suivi de la situation sanitaire des festivals

Mise en place d'un point de suivi sanitaire bi-hebdomadaire

Semaine 27

Dépistages des professionnels dans les deux festivals :

- Festival IN : 42 tests en laboratoire (**0 positif**)
- Festival Off : 81 tests en laboratoire (**0 positif**)

Barnum de tests grand public :

- Cour d'honneur du Palais des papes : 150 tests cette semaine (**0 positif**)
- Centre de dépistage éphémère du Festival (40 Bd Limbert) = 5 en moyenne / j ;
- Bilan centre de vaccination éphémère du Festival (40 Bd Limbert) = 295

personnes

- Centre de dépistage éphémère Bioaxiome place Pie = 80 pers/j ;
- Centre de dépistage Croix blanche espace Jeanne Laurent = 5pers/j

Réception **matériel de communication pour les théâtres** :

- Flyers #FestivalsVigilants
- Affiche ARS « Oui la vaccination a des effets désirables »

Protocole pour les manifestations artistiques et culturelles

Désignation d'un référent / ambassadeur anti-Covid pour les événements de plus de 1000 personnes.

la sensibilisation aux recommandations sanitaires (gestes barrières, délivrance de message de santé publique, importance de l'isolement et du contact-tracing) ;

la mise en œuvre des protocoles sanitaires en vigueur selon son secteur d'activité avec pour objectif d'en favoriser la bonne observance par tous;

la communication en matière de santé publique relative au COVID-19 et notamment sur la stratégie "Tester-Alerter-Protéger";

l'accompagnement de cas positifs et de sujets contacts dans le suivi de la conduite à tenir en fonction d'une situation donnée ;

l'orientation vers les ressources **nationales** et locales adaptées aux situations rencontrées.

Ces ambassadeurs devront suivre un **module de formation e-learning** disponible sur la plateforme : <http://www.tap-ehesp.fr/>. Sa validation sous forme de réussite à un quizz donnera lieu à un certificat de suivi par l'EHESP. En complément, une formation en présentiel d'une journée ou demi-journée pourra être proposée par l'ARS.

Lancement concours #JeunesVaccinés dans le Vaucluse

Du 12 juillet au 8 août

Concours Instagram pour faire la promotion de la vaccination des 12-30 ans



Règlement : pour les personnes de 12 à 30 ans résidant dans le Vaucluse, poster une photos ou vidéos de promotion de la vaccination avec le « #JeunesVaccinés ».

Lots pour les personnes ayant le plus de like :

- Deux places pour le concert de David Ghetta à Orange le 14 août 2021 ;
- Une journée d'immersion à la base aérienne 115 d'Orange avec de nombreuses activités.

Réglementation et protocoles sanitaires

L'ensemble des mesures nationales, des mesures départementales ainsi que des protocoles sanitaires sont disponibles sur le site internet des services de l'État en Vaucluse.

Les documents sont actualisés et complétés «au fil de l'eau».

<http://www.vaucluse.gouv.fr/covid19-mesures-et-protocoles-sanitaires-a13790.html>

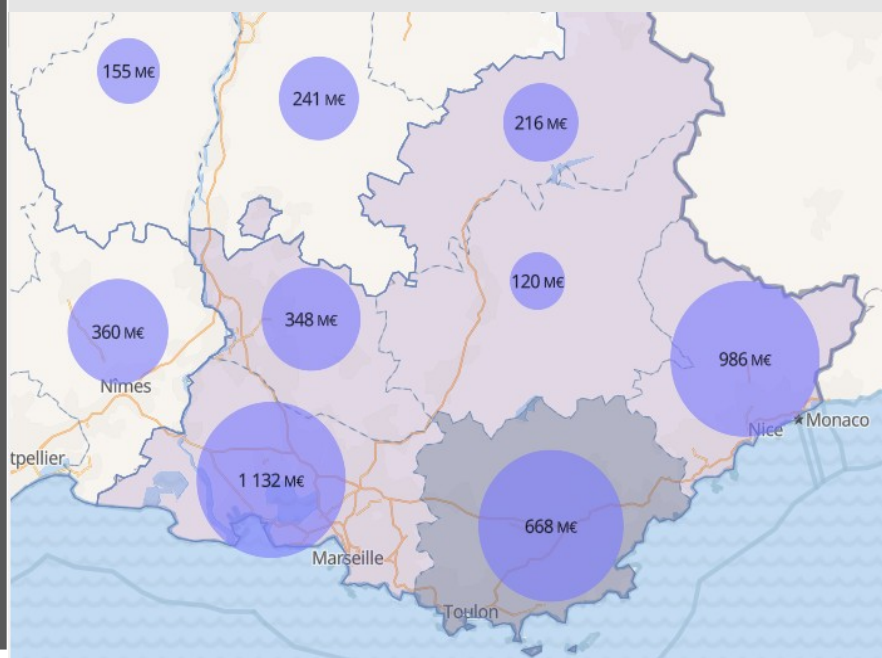


MESURES DE SOUTIEN A L'ÉCONOMIE



Fonds de solidarité

Allègement des mesures de confinement



FDS VAUCLUSE

montant	nombre d'aides	nombre d'entreprises
347,61 M€	113 351	23 301



ventilées par **classes d'effectifs** (en M€)
(uniquement entreprises affiliées au régime général)



montant	nombre d'aides	nombre d'entreprises
3 469,54 M€	1 067 516	210 749

FDS PACA

Les Mesures de soutien à l'économie

Allègement des mesures de confinement

Les Mesures de soutien à l'économie

Reports d'échéances fiscales en Vaucluse

Données actualisées au 13/07/2021

Montant : 10,17 M€ nombre 826 aides

Top 3 des reports d'échéances fiscales ventilés par code section NAF (en M€)

Commerce	: 3,6 M€	60 % du total
Construction	: 1,4 M€	
Hébergement / Restauration	: 1,1 M€	

Prêts garantis par l'Etat – PGE en Vaucluse

Données actualisées au 13/07/2021

Montant : 1 049,82 M€ nombre : 7 955 aides

PGE ventilés par code section NAF (en M€)

Commerce	: 291,9 M€
Construction	: 96,5 M€
Hébergement / Restauration	: 87,1 M€

Synthèse des aides ou prêts versés en M€	FDS		PGE		Reports échéances fiscales		Aides artisans commerçants		Ensemble des aides	
	M€	% total	M€	% total	M€	% total	M€	% total	M€	% total
Hébergement restauration	132,7	38,2%	87,1	8,3%	1,1	10,8%	1,0	9,0%	221,9	15,6%
Commerce	61,6	17,7%	291,9	27,8%	3,6	35,4%	2,5	22,5%	359,6	25,3%
Construction	4,9	1,4%	96,5	9,2%	1,4	13,8%	2,9	26,1%	105,7	7,5%
Toutes activités	347,61		1 049,82		10,17		11,11		1 418,71	

Fonds de solidarité

- Régimes de mai 2021 -

Décret n°2021-651 du 26 mai 2021
(JORF du 27/05/2021)

Le décret du 26 mai 2021 reconduit presque à l'identique le cadre réglementaire applicable aux pertes d'avril :

> 8 régimes prévus

> La date limite de dépôt des demandes est fixée au 31 juillet 2021

DÉPISTAGE

Apparition du Variant Delta dans le département

- Plusieurs dépistages positifs présentant des mutations d'intérêt sont en cours de séquençage et présentent un risque de variant delta.
- Pour tout patient positif : **Criblage du prélèvement par le laboratoire**
- 63,2 % des tests avec la mutation L452R en Vaucluse