

# Comité départemental de suivi de la situation sanitaire

28 juin 2021

29 juin 2021



**PRÉFET  
DE VAUCLUSE**

*Liberté  
Égalité  
Fraternité*



Agence Régionale de Santé  
Provence-Alpes  
Côte d'Azur



académie  
Aix-Marseille

direction des services  
départementaux  
de l'éducation nationale  
Vaucluse



*Liberté • Égalité • Fraternité*  
RÉPUBLIQUE FRANÇAISE

# Point sur la situation sanitaire dans le département



## Point de situation épidémiologique

**Incidence**  
(nouveaux cas pendant  
une semaine)

### Evolution du taux d'incidence :

#### 2020

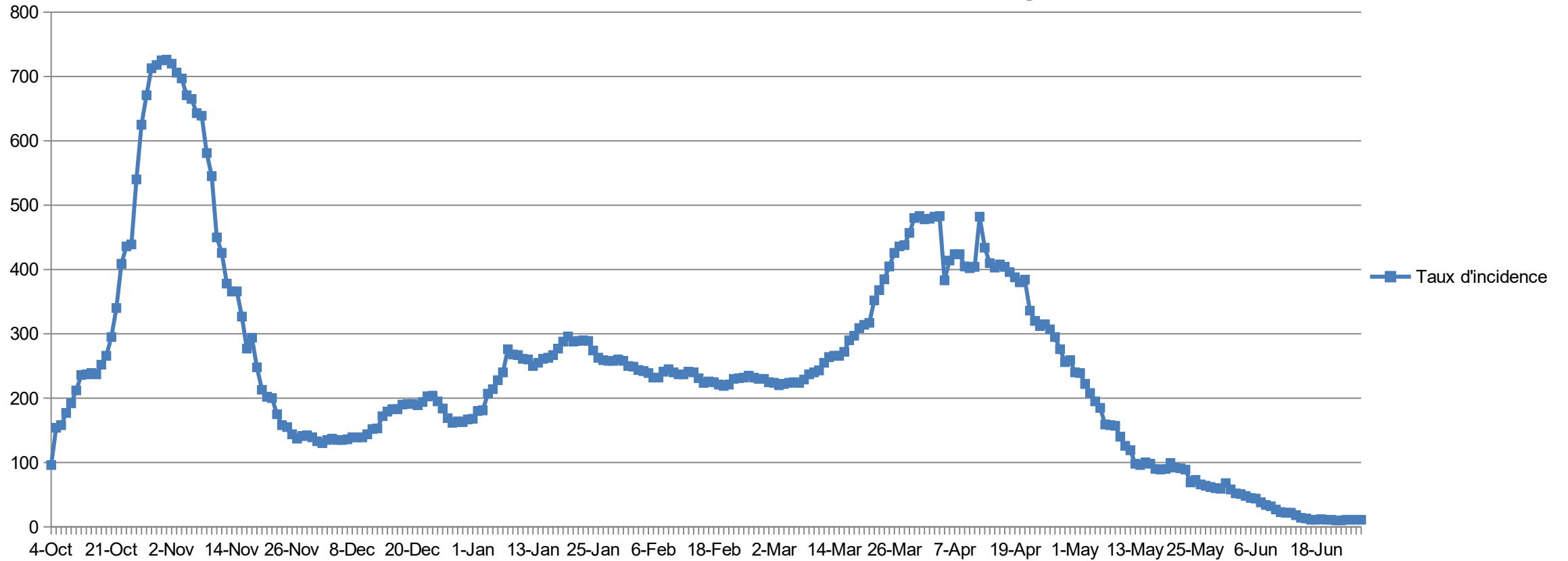
Semaine 46 : 357 pour 100 000 habitants  
Semaine 47 : 177 pour 100 000 habitants  
Semaine 48 : 141 pour 100 000 habitants  
Semaine 49 : 135 pour 100 000 habitants  
Semaine 50 : 153 pour 100 000 habitants  
Semaine 51 : 191 pour 100 000 habitants  
Semaine 52 : 169 pour 100 000 habitants  
Semaine 53 : 181 pour 100 000 habitants

#### 2021

Semaine 1 : 265 pour 100 000 habitants  
Semaine 2 : 267 pour 100 000 habitants  
Semaine 3 : 289 pour 100 000 habitants  
Semaine 4 : 258 pour 100 000 habitants  
Semaine 5 : 232 pour 100 000 habitants  
Semaine 6 : 240 pour 100 000 habitants  
Semaine 7 : 221 pour 100 000 habitants  
Semaine 8 : 230 pour 100 000 habitants  
Semaine 9 : 221 pour 100 000 habitants  
Semaine 10 : 266 pour 100 000 habitants  
Semaine 11 : 317 pour 100 000 habitants  
Semaine 12 : 436 pour 100 000 habitants  
Semaine 13 : 483 pour 100 000 habitants  
Semaine 14 : 404 pour 100 000 habitants  
Semaine 15 : 397 pour 100 000 habitants  
Semaine 16 : 364 pour 100 000 habitants  
Semaine 17 : 275 pour 100 000 habitants  
Semaine 18 : 178 pour 100 000 habitants  
Semaine 19 : 98 pour 100 000 habitants  
Semaine 20 : 89 pour 100 000 habitants  
Semaine 21 : 59 pour 100 000 habitants  
Semaine 22 : 44 pour 100 000 habitants  
Semaine 23 : 22 pour 100 000 habitants  
**Semaine 24 : 11 pour 100 000 habitants**  
**Semaine 25: 11 pour 100 000 habitants**  
**Incidence en baisse**

Passage en  
vigilance renforcée

## Taux d'incidence COVID-19 par semaine glissante

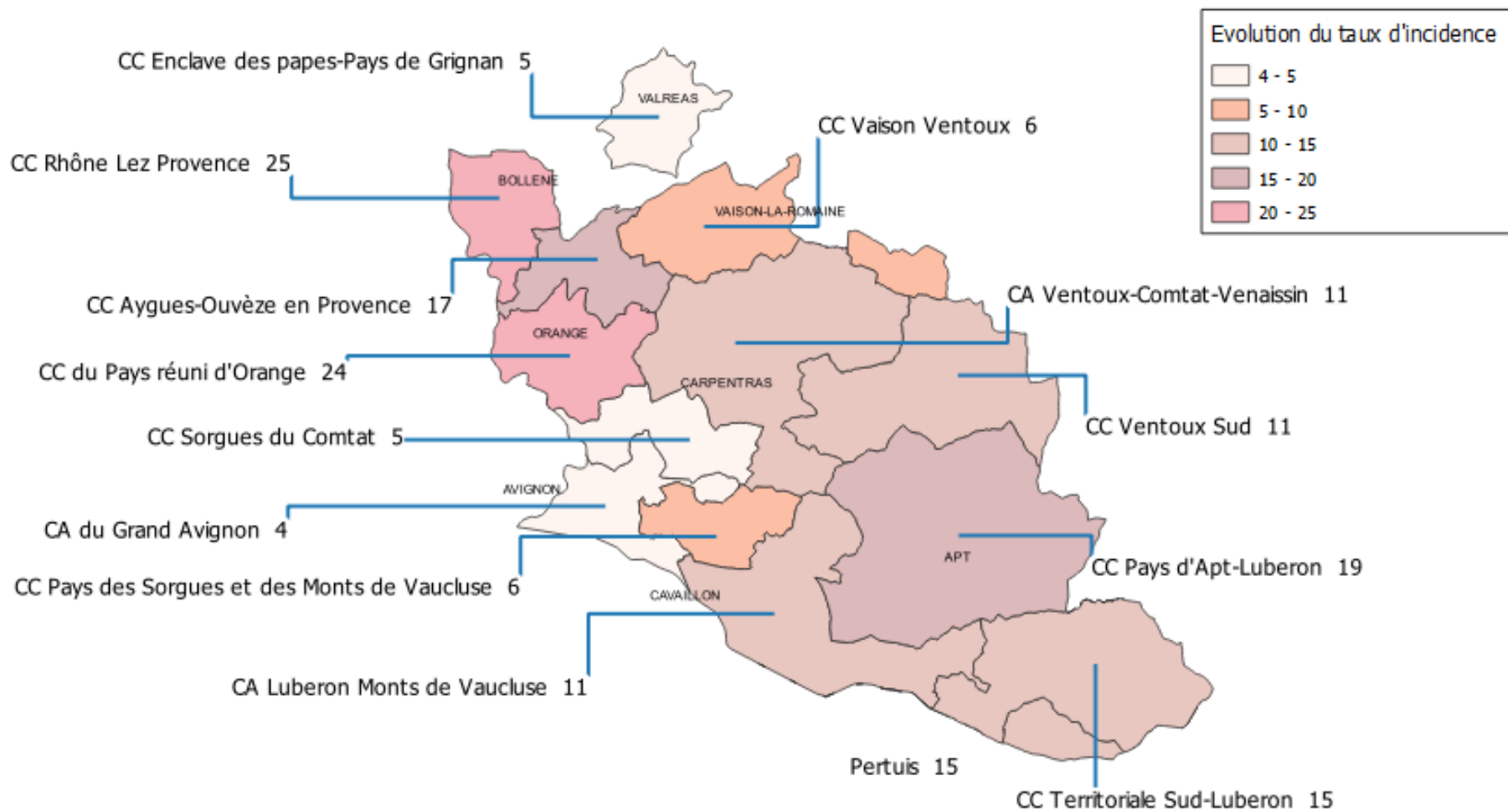


Point de situation  
épidémiologique

| Période analysée : 2021-06-21 - 2021-06-27 / Semaine 25 | TOUS AGES   |          |          |            | 65 ANS ET PLUS |          |          |            |
|---------------------------------------------------------|-------------|----------|----------|------------|----------------|----------|----------|------------|
|                                                         | TEST        | POS      | INC      | TX POS     | TEST           | POS      | INC      | TX POS     |
| <b>EPCI</b>                                             |             |          |          |            |                |          |          |            |
| <b>CA du Grand Avignon (COGA)</b>                       | <b>3673</b> | <b>9</b> | <b>4</b> | <b>0,2</b> | <b>706</b>     | <b>1</b> | <b>2</b> | <b>0,1</b> |
| CA Ventoux-Comtat-Venaissin (COVE)                      | 1357        | 8        | 11       | 0,6        | 350            | 1        | 6        | 0,3        |
| CA Luberon Monts de Vaucluse                            | 1195        | 6        | 11       | 0,5        | 266            | 1        | 8        | 0,4        |
| CC des Sorgues du Comtat                                | 840         | 3        | 5        | 0,3        | 172            | 0        | 0        | 0          |
| CC du Pays Réuni d'Orange                               | 767         | 11       | 24       | 1,4        | 163            | 0        | 0        | 0          |
| CC du Pays des Sorgues et des Monts de Vaucluse         | 603         | 2        | 6        | 0,4        | 149            | 0        | 0        | 0          |
| CC Pays d'Apt-Luberon                                   | 495         | 6        | 19       | 1,1        | 138            | 2        | 24       | 1,5        |
| CC Territoriale Sud-Luberon                             | 498         | 4        | 15       | 0,8        | 103            | 0        | 0        | 0          |
| CC Rhône Lez Provence                                   | 494         | 6        | 25       | 1,2        | 83             | 0        | 0        | 0          |
| CC Enclave des Papes-Pays de Grignan                    | 297         | 1        | 5        | 0,4        | 87             | 0        | 0        | 0          |
| CC Aygues-Ouvèze en Provence (CCAOP)                    | 287         | 3        | 17       | 1,1        | 49             | 1        | 25       | 2          |
| CC Vaison Ventoux                                       | 227         | 1        | 6        | 0,5        | 72             | 0        | 0        | 0          |
| CC Ventoux Sud                                          | 188         | 1        | 11       | 0,5        | 32             | 0        | 0        | 0          |
| Pertuis                                                 | 398         | 3        | 15       | 0,8        | 92             | 0        | 0        | 0          |

Un virus  
circulant  
partout en  
Vaucluse

## Taux d'incidence pour 100 000 hab. par EPCI du 21 juin au 27 juin 2021



Taux d'incidence départemental pour la semaine 25 : 11 (non consolidé)

# Point de situation épidémiologique

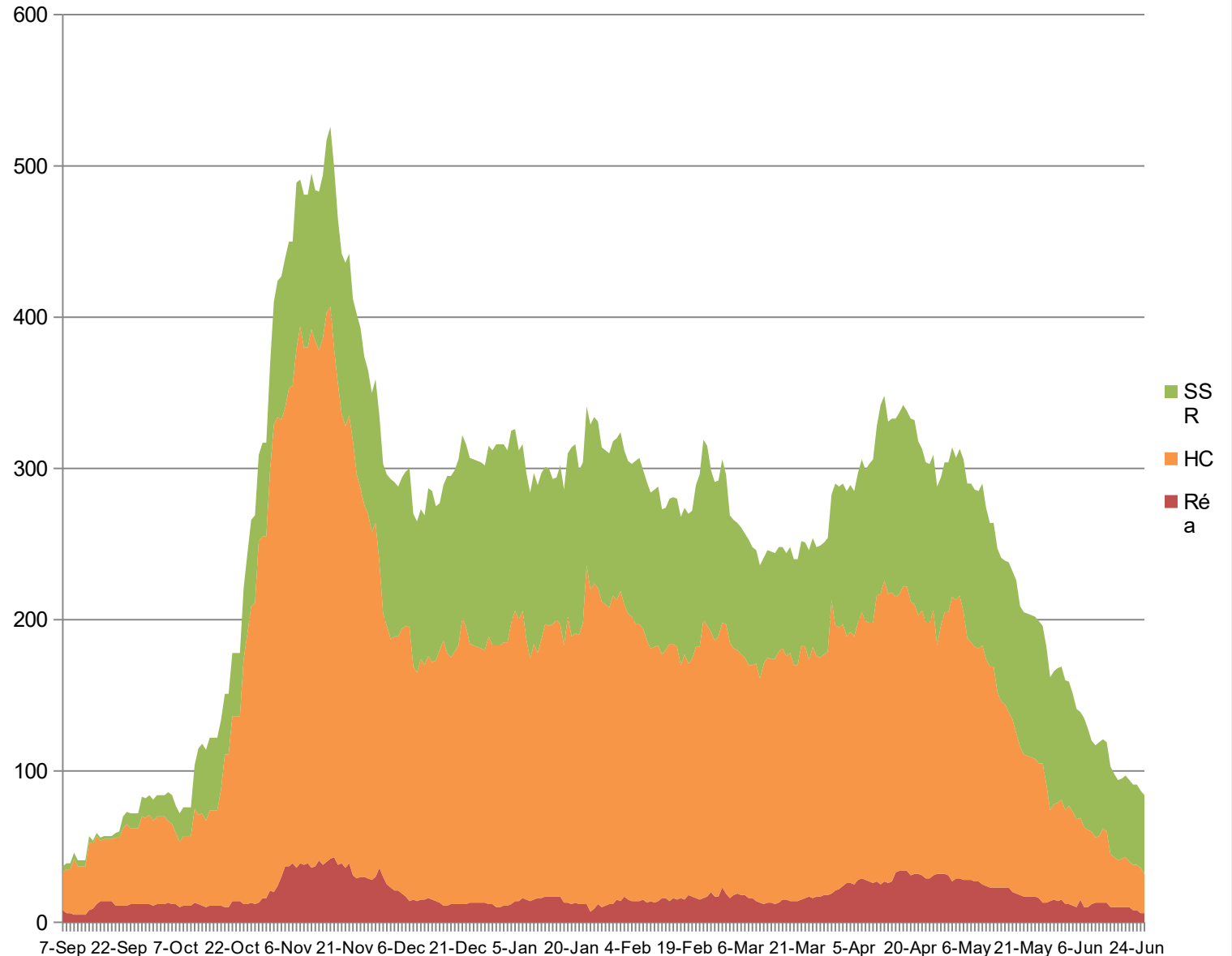
*Données arrêtées sur les extractions réalisées le 28/06 à 13h30*

**Rappel :** Le **pic** du nombre de personnes hospitalisées pour Covid a eu lieu le **17 novembre**, avec **526 personnes hospitalisées**.

**Aujourd'hui 84 personnes sont hospitalisées** dont :

- 6 en réanimation et soins intensifs
- 26 en hospitalisation conventionnelle
- 52 en soins de suite et réadaptation.

Tous Patients hospitalisés (Réa, SI, SC, HC, Urgences, SSR, USLD)



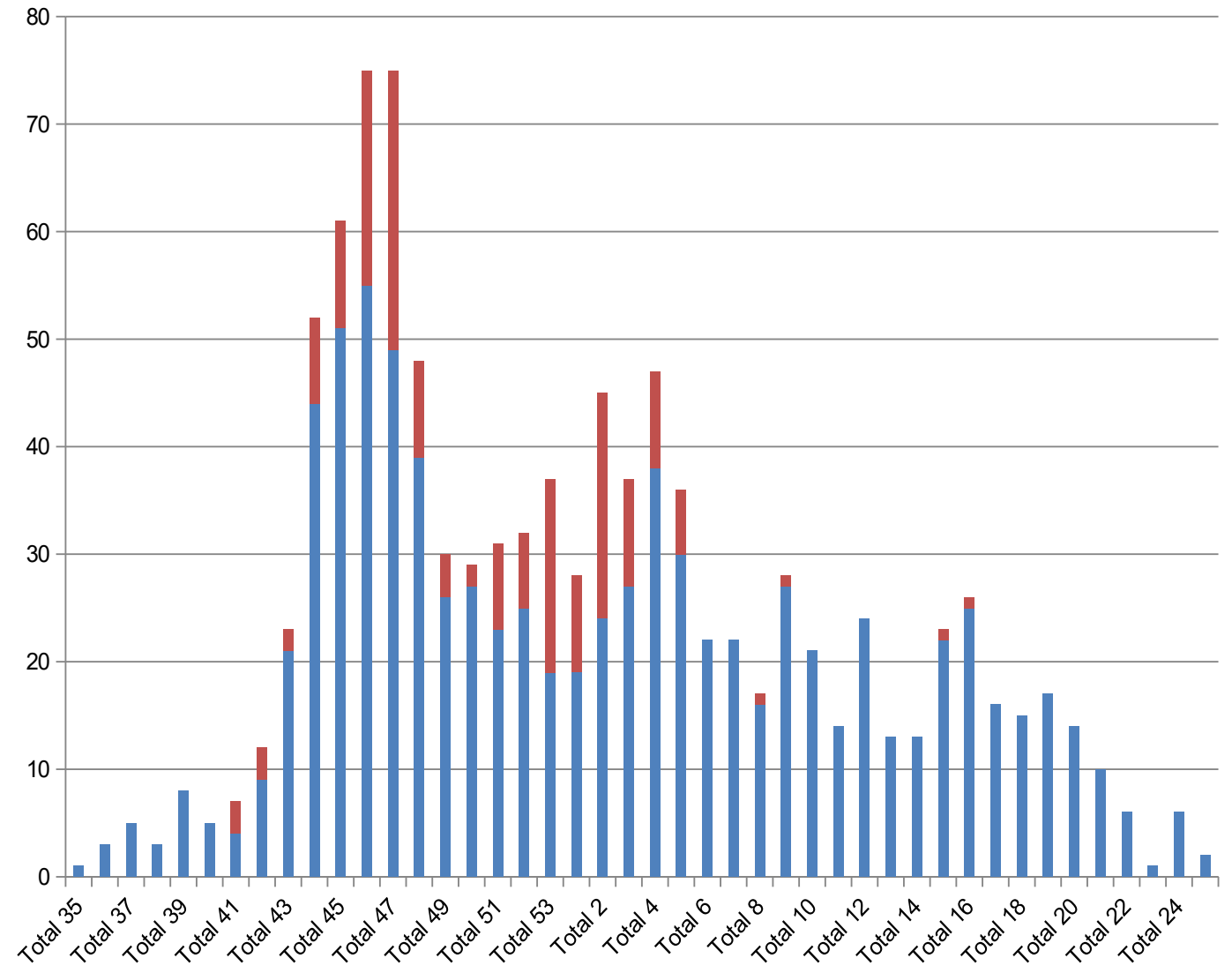
# Point de situation épidémiologique

Données arrêtées sur les extractions  
réalisées le 28/06 à 13h30.

**1 083 décès** en tout depuis le  
début de l'épidémie :

- **898 décès au total à l'hôpital**, dont 2 la semaine 25;
- **185 en EHPAD**, (données S25 en cours de consolidation)

## Nombre de décès Covid par semaine en Vaucluse en EHPAD et à l'hôpital



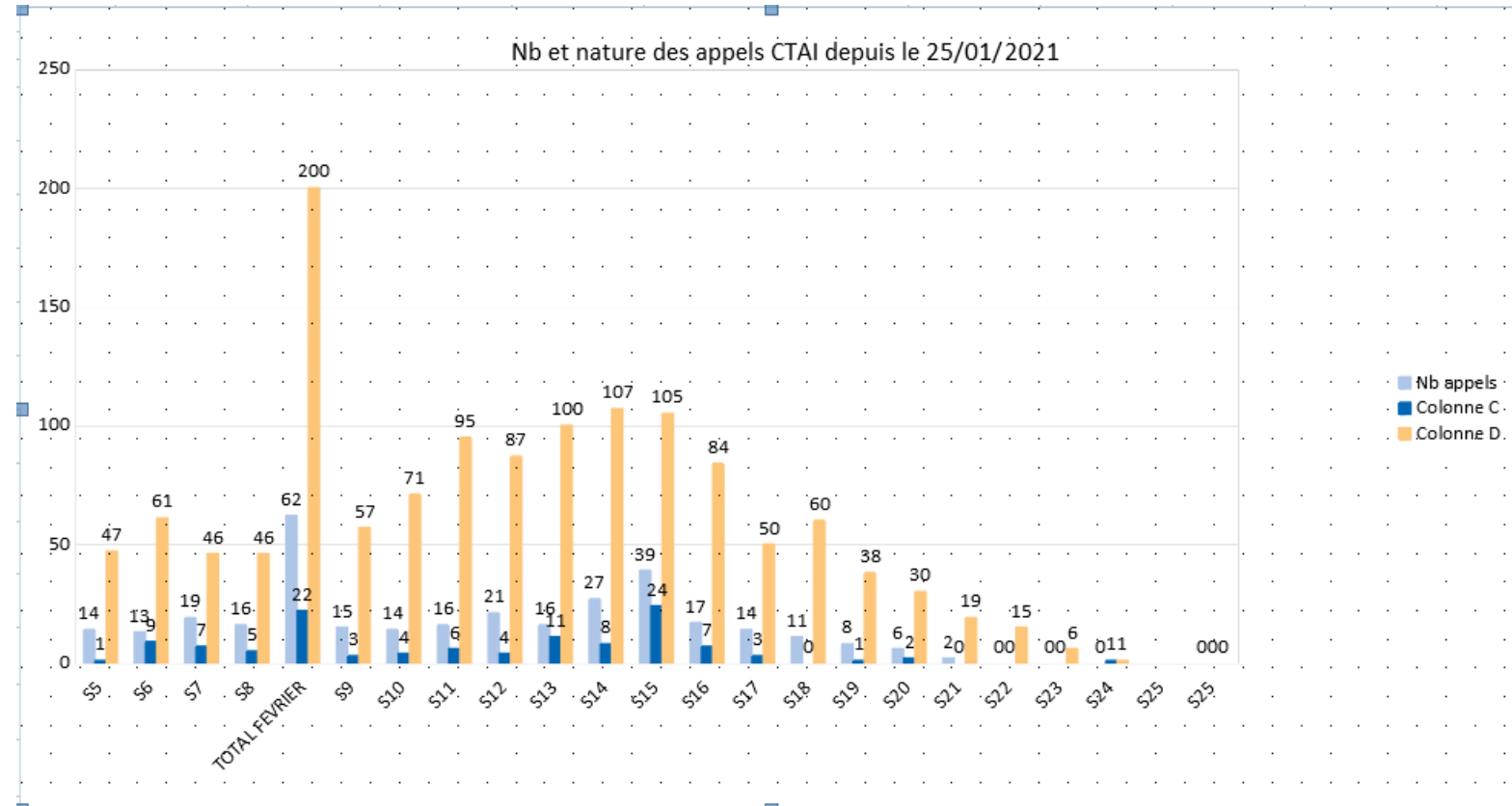


# Activité de la cellule territoriale d'appui à l'isolement (CTAI)

L'isolement des personnes positives et de leurs cas contacts est au cœur de la stratégie « *Tester - Alerter- Protéger* » .

L'accompagnement social, matériel et psychologique des personnes dans l'isolement est assuré, dans chaque département, par une cellule territoriale d'appui à l'isolement.

Dans le Vaucluse, cette plate-forme est déléguée à l'association « Entraide Pierre Valdo ».



Pas de requête pour la semaine  
25

# Situation en milieu scolaire

Comité départemental de suivi  
de la situation sanitaire  
21 & 22 juin 2021



# Milieu scolaire

## Fermetures de classes

3 classes sont fermées dans le département :

- 1 classe de CP/CE1 à l'école élémentaire le Grès d'Orange
- 1 classe de CE2/CM1 à l'école élémentaire le Grès d'Orange
- 1 classe de CP à l'école élémentaire F. Mistral de Sorgues

# Milieu scolaire

Campagne de dépistage en  
établissement scolaire

## TESTS SALIVAIRES

Prévisions S26 :

Ecoles maternelle et élémentaire les Jardins de Notre Dame – Piolenc  
Ecole primaire A. Camus – Châteauneuf du Pape  
Ecole primaire J. Vilar – Courthézon  
Ecole primaire Les Ogres – Gargas

Comité départemental de suivi  
de la situation sanitaire  
28 & 29 juin 2021

# VACCINATION



# ETAT DES LIEUX

(Données GEODE arrêtées le  
28/06/2021)

## DEPLOIEMENT DE LA CAMPAGNE VACCINALE

### Depuis le déploiement de la campagne vaccinale :

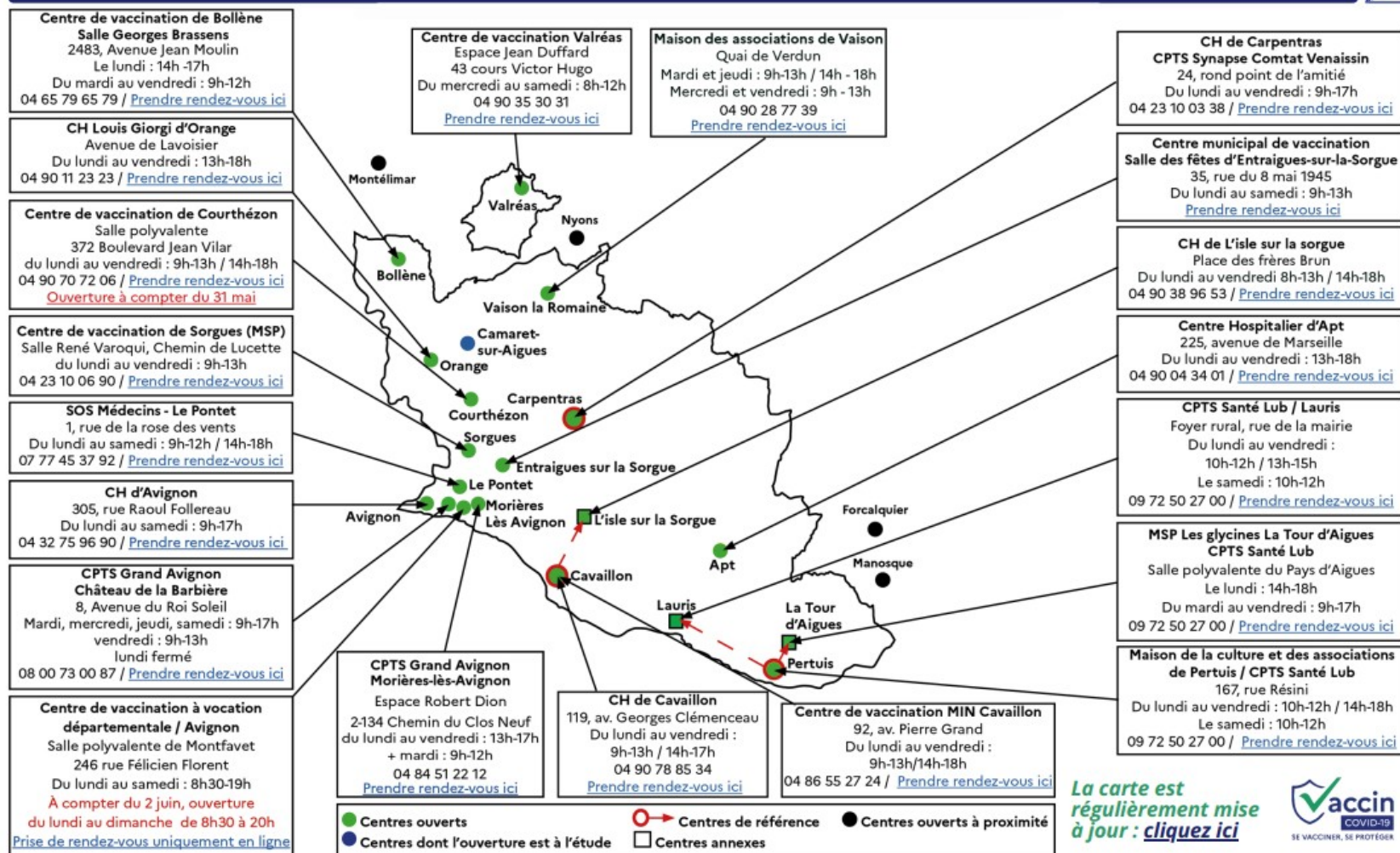
- **258 945 personnes** ont reçu au moins une dose de vaccin dans le département, soit près de 46,2 % de la population (49,6 % au niveau national).
- **256 140 adultes** ont reçu au moins une dose de vaccin dans le département, soit près de 58,1 % de la population adulte.
- 172 601 personnes ont reçu deux doses de vaccin, soit 30,8 % de la population (31,5 % au niveau national).

## Les centres de vaccination en Vaucluse



# ACCÉLÉRATION

# DÉPLOIEMENT DE LA CAMPAGNE VACCINALE



# ACCÉLÉRATION

**15 juin**  
Ouverture à la  
vaccination des 12 – 17  
ans avec autorisation  
parentale

- **A partir du 31 mai, la vaccination sera ouverte à toutes les personnes de plus de 18 ans sans condition !**  
Les prises de rendez-vous sont dès à présent possibles pour une 1ère injection à partir du 31 mai.

- Les personnes éligibles, avec quel vaccin et où ?

| Mon âge                   | Ma situation                                                                                                                                                       |  AstraZeneca ou Janssen                                                                                                       |  Moderna                                                                                      |  Pfizer-BioNTech |
|---------------------------|--------------------------------------------------------------------------------------------------------------------------------------------------------------------|------------------------------------------------------------------------------------------------------------------------------------------------------------------------------------------------------------------|----------------------------------------------------------------------------------------------------------------------------------------------------------------------------------|-----------------------------------------------------------------------------------------------------|
| <b>16 à 17 ans inclus</b> | J'ai une pathologie à très haut risque de forme grave COVID-19                                                                                                     |                                                                                                                                                                                                                  |                                                                                                                                                                                  | <ul style="list-style-type: none"> <li>• Centre de vaccination</li> <li>• Lieu de soin</li> </ul>   |
| <b>18 à 49 ans inclus</b> | J'ai un risque de forme grave de COVID-19 ou une pathologie à très haut risque de forme grave de COVID-19<br><b>- Dès le 31 mai : quelle que soit ma situation</b> |                                                                                                                                                                                                                  | <ul style="list-style-type: none"> <li>• Centre de vaccination</li> <li>• Lieu de soin</li> <li>• Médecin traitant</li> <li>• Médecin du travail</li> <li>• Pharmacie</li> </ul> | <ul style="list-style-type: none"> <li>• Centre de vaccination</li> <li>• Lieu de soin</li> </ul>   |
| <b>50 à 54 ans inclus</b> | Quelle que soit ma situation                                                                                                                                       |                                                                                                                                                                                                                  | <ul style="list-style-type: none"> <li>• Centre de vaccination</li> <li>• Lieu de soin</li> <li>• Médecin traitant</li> <li>• Médecin du travail</li> <li>• Pharmacie</li> </ul> | <ul style="list-style-type: none"> <li>• Centre de vaccination</li> <li>• Lieu de soin</li> </ul>   |
| <b>55 ans et plus</b>     | Quelle que soit ma situation                                                                                                                                       | <ul style="list-style-type: none"> <li>• Lieu de soin</li> <li>• Médecin traitant</li> <li>• Médecin du travail</li> <li>• Pharmacie</li> <li>• Cabinet infirmier ou sage-femme</li> <li>• A domicile</li> </ul> | <ul style="list-style-type: none"> <li>• Centre de vaccination</li> <li>• Lieu de soin</li> <li>• Médecin traitant</li> <li>• Médecin du travail</li> <li>• Pharmacie</li> </ul> | <ul style="list-style-type: none"> <li>• Centre de vaccination</li> <li>• Lieu de soin</li> </ul>   |

 **Actuellement possibilité de prise de rendez-vous 24h avant pour les plus de 18 ans pour réserver un créneau disponible le lendemain.**

 **Comment se faire vacciner ?**

- via les plateformes sante.fr ; doctolib ou maia
- par téléphone : 0 800 009 110 (7 jours/7 de 06h00 – 22h00) ou auprès du centre de vaccination si vous rencontrez des difficultés : [cliquez ici pour obtenir les coordonnées des centres en Vaucluse](#)

 **Télécharger son certificat de vaccination**  
L'attestation de vaccination certifiée, de façon autonome et sécurisée, **peut être téléchargée depuis le téléservice de l'Assurance Maladie** : <https://attestation-vaccin.ameli.fr/> ou [cliquez ici](#). Cette attestation de vaccination peut être ajoutée dans la rubrique « Mon carnet » de TousAntiCovid.

15 juin



# ACCÉLÉRATION

**15 juin**  
Ouverture à la  
vaccination des 12 – 17  
ans avec autorisation  
parentale

- La seconde dose en vaccins Pfizer ou Moderna peut être réalisée, pendant la période estivale selon un intervalle allant de 21 à 49 jours après la première dose (**DGS-URGENT N°2021\_43**)
- 2 805 mineurs ont reçu au moins une dose de vaccin depuis le déploiement de la campagne vaccinale

## DEPISTAGE

### Apparition du Variant Delta sur le département

- Plusieurs dépistages positifs présentant des mutations d'intérêt sont en cours de séquençage et présentent un risque de variant delta
- Stratégie de criblage des prélèvements : recherche des mutations d'intérêt : E484K, E484Q et L452R
- Pour tout patient positif : **Criblage du prélèvement par le laboratoire**
  - Contagiosité ++
  - détermination de la mutation d'intérêt
  - **Si présence mutation L452 R** : séquençage à l'IHU pour détermination du variant portant la mutation

# L'AGENDA DES RÉOUVERTURES



**PRÉFET  
DE VAUCLUSE**

*Liberté  
Égalité  
Fraternité*

# L'agenda des réouvertures

Une stratégie guidée  
par trois principes :  
progressivité,  
prudence et vigilance



# Le calendrier de réouverture



## Déplacements hors domicile

Fin du couvre-feu.



## Rassemblements en extérieur

Plus de limitations dans le respect des mesures barrières.



## Restaurants

100% de l'effectif autorisé dans le respect des mesures barrières et de distanciation.



## Restauration des hôtels et des hôtels d'altitude

100% de l'effectif autorisé dans le respect des mesures barrières et de distanciation.



## Cinéma, salles de spectacles en configuration assise, théâtres, cirques non forains

100% de l'effectif autorisé dans le respect des mesures barrières. Règles de distanciation applicables dans les espaces de circulation. Règles définies pour les hôtels, cafés et restaurants pour l'activité de restauration. Utilisation du pass sanitaire au-delà de 1000 personnes (sauf cinémas).



## Magasins de vente, commerces et centres commerciaux

100% de l'effectif autorisé dans le respect des mesures barrières et de distanciation.



## Marchés ouverts et couverts

Pas de jauge. Application des mesures barrières et de distanciation.



## Bibliothèques, centres de documentation, médiathèques, consultations d'archives

100% de l'effectif autorisé pour les espaces en libre accès. Abandon de la règle d'1 siège sur 2 en place assise dans le respect des mesures barrières et de distanciation dans les espaces de circulation.



## Musées, monuments, centres d'art, salles d'expositions culturelles temporaires

100% de l'effectif autorisé dans le respect des mesures barrières et de distanciation.



## Structures d'enseignement supérieur au public assis

Jusqu'à la rentrée : avec jauge de 50 % de l'effectif autorisé.



## Établissements d'enseignement (conservatoires, écoles de danse...)

Danse : reprise de toutes les activités (individuelle et collective).

Art lyrique : reprise de toutes les activités.

Pour les spectateurs : jauge de 100% de l'effectif autorisé. Utilisation du pass sanitaire au-delà de 1000 personnes.



## Organismes de formation dont centres de formation par apprentissage

Réouverture en conditions normales.



## Établissements sportifs de plein air

Pour les personnes pratiquant une activité sportive : sports avec contacts pour tous les publics.

Pour les spectateurs : application de 100% de la jauge autorisée et des mesures barrières. Utilisation du pass sanitaire au-delà de 1000 personnes.

Plafond maximal fixé par le préfet selon les circonstances locales.



## Établissements sportifs couverts

Pour les personnes pratiquant une activité sportive : sports avec contacts autorisés pour les publics non prioritaires.

Pour les spectateurs : application de 100% de la jauge autorisée et des mesures barrières.

Utilisation du pass sanitaire au-delà de 1000 personnes. Plafond maximal fixé par le préfet selon les circonstances locales.



## Pratiques sportives en extérieur (hors compétitions)

Plus de limitations.



## Compétitions sportives de plein air dans l'espace public

Pour les personnes pratiquant une activité sportive de haut niveau / professionnel : sans restrictions

Pour les personnes pratiquant une activité sportive amateur : compétitions autorisées pour tous les publics dans la limite de 2500 participants (en simultané ou par épreuve).

# Le calendrier de réouverture



**Spectateurs debout** : 4 m<sup>2</sup> par spectateur, jauge définie par le préfet en fonction des circonstances locales.

Sur le parcours application de la règle de droit commun concernant les regroupements de personnes (plus de limitations).

**Spectateurs assis** : jauge définie par le préfet en fonction des circonstances locales.

Utilisation du pass sanitaire au-delà de 1000 personnes.

## Lieux de culte (cérémonies religieuses)

100% de l'effectif autorisé. Application des mesures barrières.

## Lieux de culte (activités culturelles)

100% de l'effectif autorisé. Application des mesures barrières.

## Mariages et PACS (cérémonies en mairie)

100% de l'effectif autorisé. Application des mesures barrières.

## Cérémonies funéraires en extérieur

Plus de limitations.

## Débats de boissons

100% de l'effectif autorisé (assis) dans le respect des mesures barrières et de distanciation.

Pas de consommation ni de service au bar.

## Discothèques

À définir en fonction de la clause de revoyure de mi-juin.

## Salles à usage multiple en configuration debout (salles des fêtes, salles polyvalentes...)

Utilisation du pass sanitaire au-delà de 1000 personnes. Plafond maximal fixé par le préfet selon les circonstances locales.

## Salles à usage multiple en configuration assis (salles des fêtes, salles polyvalentes...)

100% de l'effectif autorisé dans le respect des mesures barrières. Règles de distanciation applicables dans les espaces de circulation. Règles définies pour les hôtels, cafés et restaurants pour l'activité de restauration. Utilisation du pass sanitaire au-delà de 1000 personnes.



## Festivals de plein air debout

Avec jauge de 4 m<sup>2</sup> par festivalier dans une limite de personnes définie par le préfet en fonction des circonstances locales.

Utilisation du pass sanitaire au-delà de 1000 personnes.



## Festivals assis en plein air

Jauge définie par le préfet en fonction des circonstances locales.

Utilisation du pass sanitaire au-delà de 1000 personnes.



## Festivals ou manifestations se déroulant dans l'espace public

Avec jauge de 4 m<sup>2</sup> par festivalier dans une limite de personnes définie par le préfet en fonction des circonstances locales.

Utilisation du pass sanitaire au-delà de 1000 personnes lorsque possible.



## Salons et foires d'exposition

100% de l'effectif autorisé et application des mesures barrières et des règles de distanciation.

Utilisation du pass sanitaire au-delà de 1000 personnes.



## Activités de casinos sans contact

100% de l'effectif autorisé dans le respect des mesures barrières et de distanciation.



## Casinos-tables de jeux avec contact (cartes, roulette, etc.)

100% de l'effectif autorisé dans le respect des mesures barrières et de distanciation.



## Loisirs indoor (bowlings, salles de jeux, escape game)

100% de l'effectif autorisé dans le respect des mesures barrières et de distanciation.



## Accueils collectifs de mineurs (colonies de vacances...)

À compter du 20 juin et jusqu'à la rentrée.

Ouverture des ACM avec et sans hébergement (centres de vacances, centres de loisirs, séjour de cohésion SNU, colonies de vacances en petits groupes).



## Résidences de tourisme, campings

Hébergements individuels ou familiaux : ouverts.

Espaces collectifs : selon dispositions applicables à la nature de l'activité (restauration, bar, piscine, salle de spectacle, etc.).

# Le calendrier de réouverture



## Parcs à thèmes

100% de l'effectif autorisé dans le respect des mesures barrières et de distanciation.  
Plafond maximal fixé par le préfet selon les circonstances locales.



## Fêtes foraines

Application des mesures barrières et de distanciation.



## Parcs zoologiques en plein air

100% de l'effectif autorisé dans le respect des mesures barrières et de distanciation.



## Thalassothérapies, spas, hammams, saunas

100% de l'effectif autorisé dans le respect des mesures barrières et de distanciation.



## Thermalisme

Ouverture avec jauge de 100%.



## Croisières et bateaux à passagers avec hébergement

Ouverture avec jauge de 100% de l'effectif maximum du public admissible dans le respect des mesures barrières et de distanciation.  
Utilisation du pass sanitaire au-delà de 1000 personnes.



## Chapiteaux, tentes et structures (cirques, spectacles...)

100% de l'effectif autorisé dans le respect des mesures barrières. Règles de distanciation applicables dans les espaces de circulation. Règles définies pour les hôtels, cafés et restaurants pour l'activité de restauration.  
Utilisation du pass sanitaire au-delà de 1000 personnes.

# Réouverture des boîtes de nuit le 9 juillet

**Pass sanitaire obligatoire dès 50 personnes**

**Jauge de 75 % à l'intérieur**

**Port du masque uniquement recommandé**



# NOUVELLES MESURES ADMINISTRATIVES

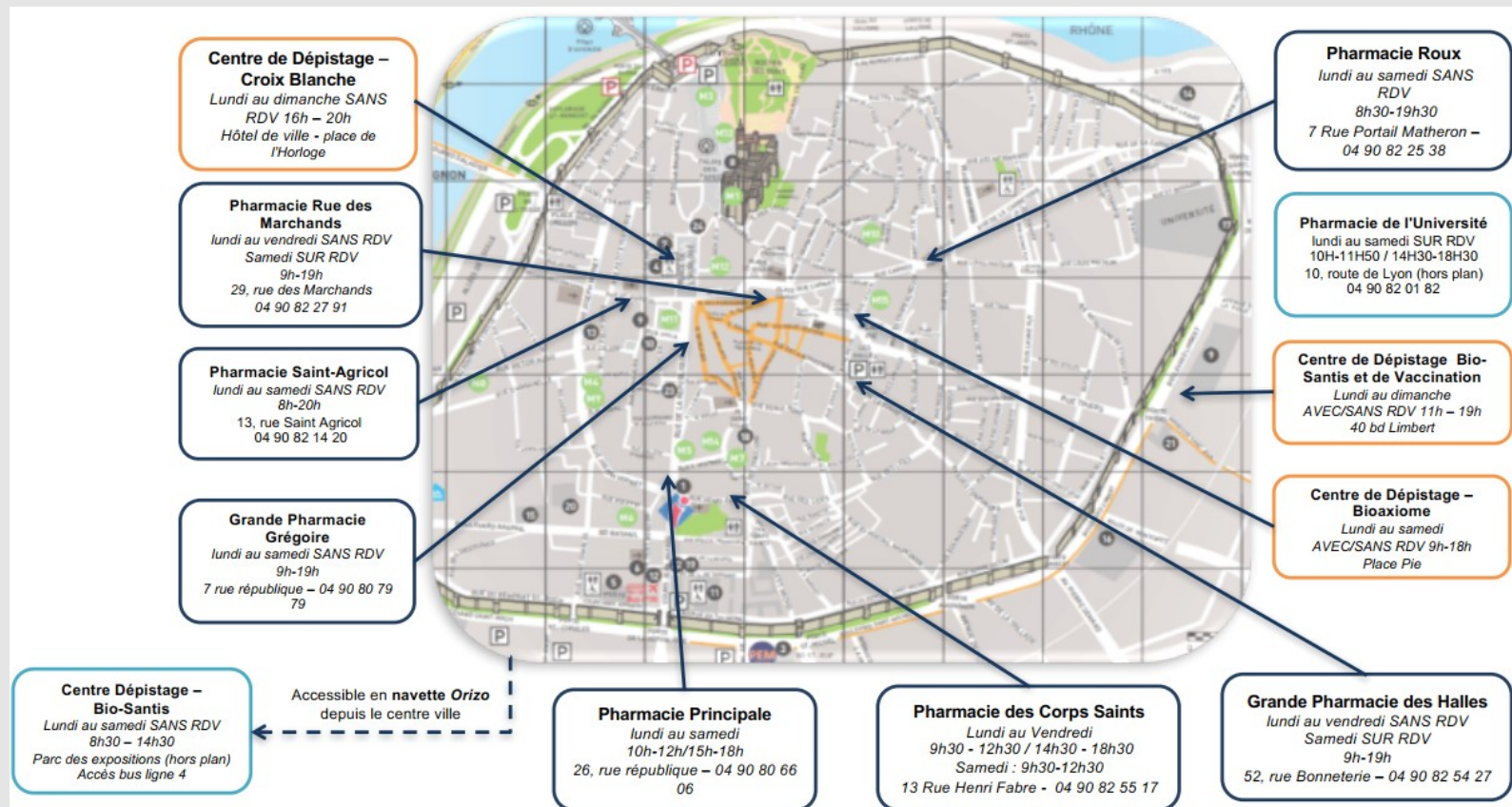


PRÉFET  
DE VAUCLUSE

*Liberté  
Égalité  
Fraternité*

# Festivals d'Avignon

## Augmentation des capacités de dépistage et de vaccination en Avignon



Le port du masque obligatoire dans Avignon de 12h à 2h à compter du 5 juillet jusqu'au 31 juillet

## Protocole pour les autres manifestations artistiques et culturelles

### Désignation d'un référent / ambassadeur anti-Covid pour les événements de plus de 1000 personnes.

- la sensibilisation aux recommandations sanitaires (gestes barrières, délivrance de message de santé publique, importance de l'isolement et du contact-tracing) ;
- la mise en oeuvre des protocoles sanitaires en vigueur selon son secteur d'activité avec pour objectif d'en favoriser la bonne observance par tous;
- la communication en matière de santé publique relative au COVID-19 et notamment sur la stratégie "Tester-Alerter-Protéger";
- l'accompagnement de cas positifs et de sujets contacts dans le suivi de la conduite à tenir en fonction d'une situation donnée ;
- l'orientation vers les ressources **nationales** et locales adaptées aux situations rencontrées.

Ces ambassadeurs devront suivre un **module de formation e-learning** disponible sur la plateforme : <http://www.tap-ehesp.fr/>. Sa validation sous forme de réussite à un quizz donnera lieu à un certificat de suivi par l'EHESP. En complément, une formation en présentiel d'une journée ou demi-journée pourra être proposée par l'ARS.

# Réglementation et protocoles sanitaires

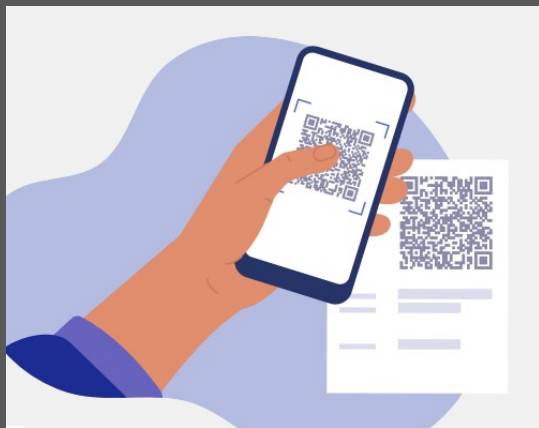
L'ensemble des mesures nationales, des mesures départementales ainsi que des protocoles sanitaires sont disponibles sur le site internet des services de l'État en Vaucluse.

Les documents sont actualisés et complétés «au fil de l'eau».

<http://www.vaucluse.gouv.fr/covid19-mesures-et-protocoles-sanitaires-a13790.html>



# Le pass sanitaire



Il est en vigueur depuis  
le 9 juin et s'applique aux  
grands événements  
accueillant plus de  
1 000 personnes

Depuis le 9 juin, l'une des trois preuves suivantes constituant le pass sanitaire est demandée pour assister à des événements en extérieur réunissant plus de 1 000 personnes :

- vaccination (schéma complet) ;
- test négatif de moins de 48h ;
- test RT-PCR ou antigénique positif attestant du rétablissement de la Covid-19.

À partir du 30 juin, ces mêmes garanties seront également demandées pour assister à des événements en intérieur regroupant plus de 1 000 personnes.

Toutes les réponses à vos questions sur le site du gouvernement :

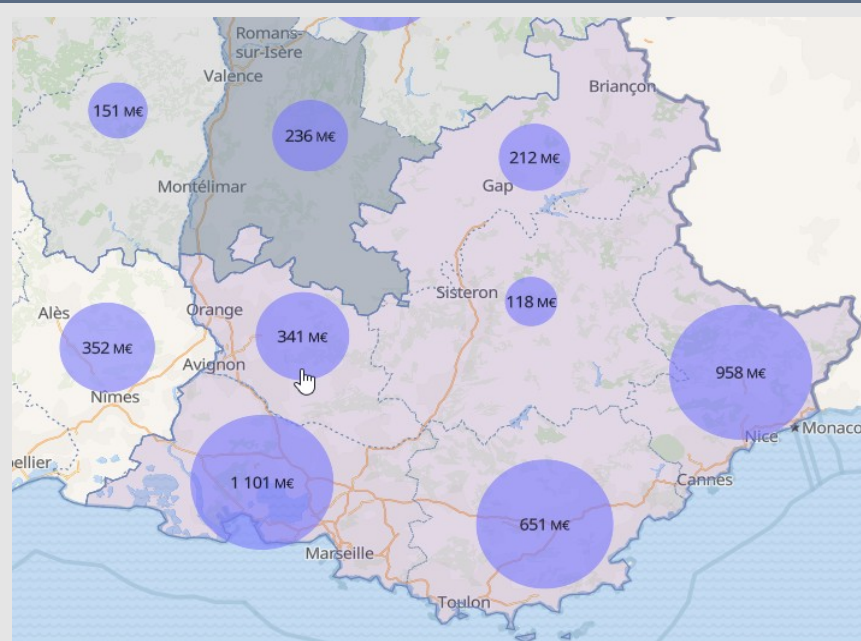
<https://www.gouvernement.fr/pass-sanitaire-toutes-les-reponses-a-vos-questions>

# MESURES DE SOUTIEN A L'ÉCONOMIE



# Fonds de solidarité

## Allègement des mesures de confinement

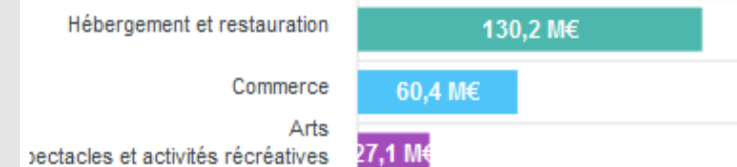


| montant            | nombre d'aides   | nombre d'entreprises |
|--------------------|------------------|----------------------|
| <b>3 379,51 M€</b> | <b>1 054 105</b> | <b>210 548</b>       |

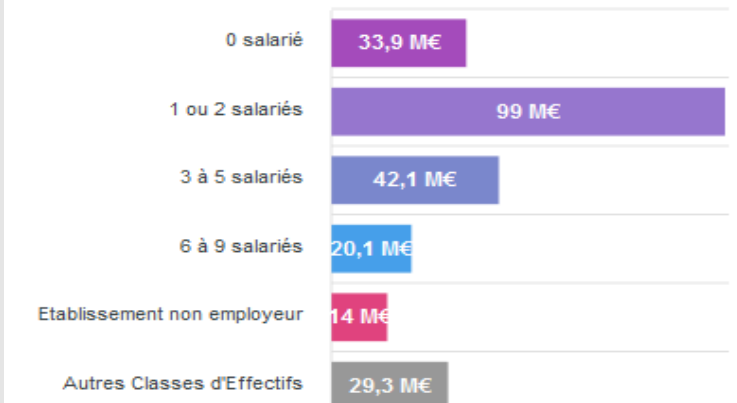
## FDS PACA

## FDS VAUCLUSE

| montant          | nombre d'aides | nombre d'entreprises |
|------------------|----------------|----------------------|
| <b>340,62 M€</b> | <b>112 102</b> | <b>23 284</b>        |



ventilées par **classes d'effectifs** (en M€)  
(uniquement entreprises affiliées au régime général)



## Les Mesures de soutien à l'économie

# Allègement des mesures de confinement

## Les Mesures de soutien à l'économie

### Reports d'échéances fiscales en Vaucluse

**Données actualisées au 29/06/2021**

Montant : 10,17 M€      nombre 826 aides

Top 3 des reports d'échéances fiscales ventilés par code section NAF (en M€)

|                            |          |               |
|----------------------------|----------|---------------|
| Commerce                   | : 3,6 M€ | 60 % du total |
| Construction               | : 1,4 M€ |               |
| Hébergement / Restauration | : 1,1 M€ |               |

### Prêts garantis par l'Etat – PGE en Vaucluse

**Données actualisées au 29/06/2021**

Montant : 1 048,83 M€      nombre : 7 944 aides

PGE ventilés par code section NAF (en M€)

|                            |            |
|----------------------------|------------|
| Commerce                   | : 291,5 M€ |
| Construction               | : 96,1 M€  |
| Hébergement / Restauration | : 87,1 M€  |

| Synthèse des aides ou prêts versés en M€ | FDS    |         | PGE      |         | Reports échéances fiscales |         | Aides artisans commerçants |         | Ensemble des aides |         |
|------------------------------------------|--------|---------|----------|---------|----------------------------|---------|----------------------------|---------|--------------------|---------|
|                                          | M€     | % total | M€       | % total | M€                         | % total | M€                         | % total | M€                 | % total |
| Hébergement restauration                 | 130,2  | 38,2%   | 87,1     | 8,3%    | 1,1                        | 10,8%   | 1,0                        | 9,0%    | 219,4              | 15,6%   |
| Commerce                                 | 60,4   | 17,7%   | 291,5    | 27,8%   | 3,6                        | 35,4%   | 2,5                        | 22,5%   | 358,0              | 25,4%   |
| Construction                             | 4,8    | 1,4%    | 96,1     | 9,2%    | 1,4                        | 13,8%   | 2,9                        | 26,1%   | 105,2              | 7,5%    |
| Toutes activités                         | 340,62 |         | 1 048,83 |         | 10,17                      |         | 11,11                      |         | 1 410,73           |         |



## Fonds de solidarité

### - Régimes de mai 2021 -

Décret n°2021-651 du 26 mai 2021  
(JORF du 27/05/2021)

Le décret du 26 mai 2021 reconduit presque à l'identique le cadre réglementaire applicable aux pertes d'avril :

> 8 régimes prévus

> Le formulaire du mois de mai sera mis en ligne sur le site [impots.gouv.fr](https://impots.gouv.fr) le 9 juin 2021

> La date limite de dépôt des demandes est fixée au 31 juillet 2021